

Ampacoll® UV



▶ Nastro adesivo acrilico stabile ai raggi UV



esterno

- ▶ Stabile ai raggi UV
- ▶ Resistente all'umidità, per impiego esterno
- ▶ Stabile nella forma
- ▶ Completamente nero – senza scritte
- ▶ Con protezione laterale

Ampacoll® UV

per sovrapposizioni, raccordi e elementi passanti



Dimensioni rotolo

Lungh.: 25 m / Largh.: 60 mm / Spess.: 0,33 mm

Contenuto cartone

10 rotoli = 250 m^l

Quantità per paletta

28 cartoni = 7'000 m^l

Dati tecnici:

Conservabile	2 anni
Temp. di lavorazione	da -5 °C
Resistenza alla temp.	-40 a +70 °C
Esposizione alle intemperie *	4 mesi
Stabilità ai raggi UV	>10 anni

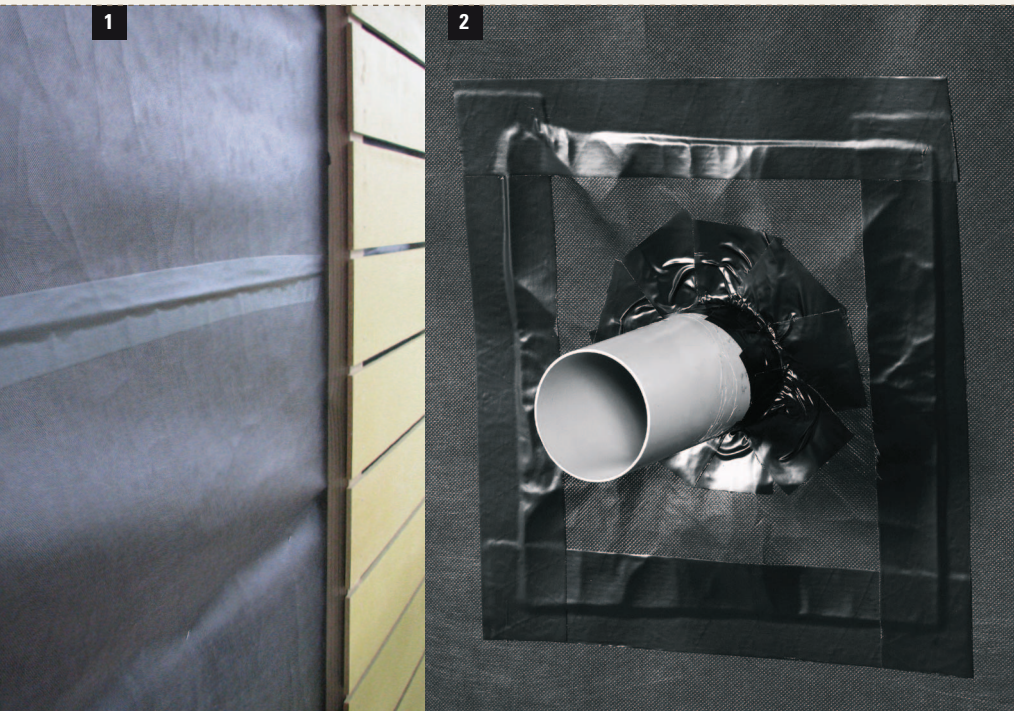
* prima del montaggio del rivestimento di facciata

10

Jahre Garantie*
Ans Garantie
Anni Garanzia
Years Warranty

* La sicurezza fa parte del sistema Ampack. La garanzia Ampack non copre unicamente il materiale sostitutivo, bensì anche i costi di rimozione e di posa.

ISO 9001:2008
Swiss Research



Ottimizzato per essere impiegato con un telo per il rivestimento di facciate a giunti aperti.

Descrizione

Nastro adesivo con strato di colla acrilica modificata esente da solventi, a struttura diagonale. Pellicola protettiva asportabile di carta siliconica. Ideale per il fissaggio di un telo per il rivestimento di facciate a giunti aperti.

1 Incollaggio di sovrapposizioni

Se necessario pulire le superfici da incollare, risp. il supporto. Tagliare su misura **Ampacoll® UV** e applicarlo in asse rispetto alle sovrapposizioni. Sfregare con forza per migliorare la tenuta dell'incollatura.

2 Sigillatura attorno a elementi passanti

Applicare **Ampacoll® UV** in piccoli pezzi attorno agli elementi passanti come tubi di aerazione ecc. sovrapponendolo e sfregandolo con forza.

Nota importante

La controlistona serve per il proseguimento dei lavori e contro l'effetto degli agenti atmosferici, in modo particolare contro il vento. Raccomandiamo di posare il rivestimento della facciata il più presto possibile. Il rivestimento deve comunque essere eseguito al massimo entro 4 mesi dopo la posa del telo. I giunti aperti degli elementi di rivestimento della facciata non devono avere una larghezza superiore a 3 cm e i singoli elementi devono essere larghi almeno il doppio dei giunti.