

Isolanti naturali ecologici
a base di fibra di legno

NUOVO:
Larghezze fino
a 260 mm

STEICO Tube

Guida al montaggio
sul nostro canale video!



| CAMPI DI APPLICAZIONE

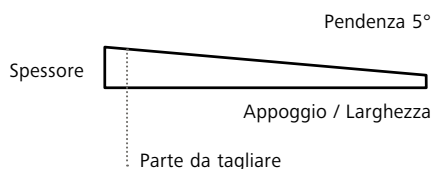
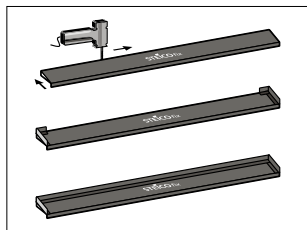
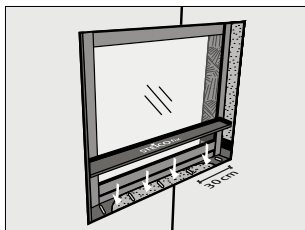
Per il montaggio dei davanzali come secondo strato incanalatore d'acqua

| MATERIALE

Pannello in fibra di legno idrofobizzato già provvisto di membrana traspirante e strato di tessuto-non-tessuto incanalatore d'acqua

- Protezione affidabile nei confronti della pioggia battente e della neve
- Sicurezza duratura nei collegamenti della finestra nelle costruzioni in legno
- Combinazione ideale con STEICO*protect* per cappotti esterni
- Facile da installare
- Disponibile in formati tradizionali
- Lavorazione sicura tramite accessori STEICO

Per maggiori informazioni e istruzioni di lavorazione consultare i fascicolispecifici relativi alle varie soluzioni oppure il sito www.steico.com



FORMATI STEICOfix

Appoggio / Larghezza [mm]	Spessore [mm]	Lunghezza [mm]	Pezzi / pacco	metri lineari / pacco
100	20	1.350	25	33,75
140	20	1.350	25	33,75
180	20	1.350	25	33,75
200	25	1.350	25	33,75
260	30	1.350	25	33,75

STOCCAGGIO / TRASPORTO

Stoccare il prodotto STEICOfix su superficie piana e asciutta, protetto dall'esposizione duratura di raggi UV.

ESPOSIZIONE ALLE INTEMPERIE

Il prodotto STEICOfix può essere lasciato esposto alle intemperie per 4 settimane. La membrana protettiva non deve essere danneggiata. L'incollaggio dell'elemento avviene mediante STEICOmulti tape F.

DATI TECNICI STEICOfix

Spessore in [mm]	20♦	25♦	30♦
Lunghezza in [mm]	1.350		
Pendenza	5°		
Comportamento al fuoco secondo UNI EN 13501-1	E		
Valore di calcolo della conducibilità termica λ [W/(m*K)]	0,047		
Fattore di resistenza alla diffusione del vapore acqueo μ	7		
Resistenza alla pressione idraulica in [mm] colonna d'acqua	≥ 4.000		
Materiali utilizzati	Fibra di legno, resina PUR, paraffina, tessuto-non-tessuto		

♦Lo spessore va concordato con il produttore delle finestre

Gestione della qualità
ISO 9001:2015

STEICO
il sistema costruttivo naturale

il Vostro partner STEICO

NORDTEX

www.steico.com

