

FOAMGLAS® PC® PERISAVE elemento perimetrale

Pagina: 1

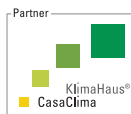
Data: 30.11.2013

Sostituisce: 02.11.2011

www.foamglas.com



PASSIV
HAUS
geeignete
Komponente
geprüfter
Anschluss Dr. Wolfgang Feist



FOAMGLAS® PC® PERISAVE elemento perimetrale

La parte superiore è rivestita con uno strato speciale di bitume, adatta per saldare alla fiamma le membrane bituminose.

Imballaggio di consegna (contenuto per pacco)

Lunghezza [mm]:	600
Altezza [mm]:	250, 300

Altre dimensioni e spessori sono disponibili su richiesta.

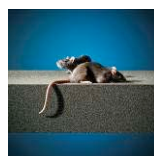
Caratteristiche generali dell'isolante termico FOAMGLAS®

Descrizione	: L'isolante FOAMGLAS® è prodotto a partire da vetro riciclato altamente selezionato ($\geq 60\%$) e materie prime particolarmente abbondanti in natura (sabbia, dolomite, calcare ...). FOAMGLAS® è completamente inorganico, non contiene propellenti che assottigliano lo strato di ozono, additivi ignifughi o leganti.
Reazione al fuoco (EN 13501-1)	: Vetro cellulare conforme alla norma Euroclasse A1, incombustibile, non sviluppa fumi tossici
Temperature di utilizzo	: da -265 °C a $+430\text{ °C}$
Resistenza alla diffusione del vapore	: $\mu = \infty$ (EN ISO 10456)
Igroscopticità	: nessuna
Capillarità	: nessuna
Punto di fusione	: $>1000\text{ °C}$ (cf. DIN 4102-17)
Coefficiente di dilatazione termica	: $9 \times 10^{-6}\text{ K}^{-1}$ (EN 13471)
Capacità di ritenzione del calore	: $1000\text{ J/(kg}\cdot\text{K)}$ (EN ISO 10456)

Caratteristiche del FOAMGLAS®



Impermeabile



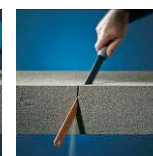
Resistente ai parassiti



Resistente alla compressione



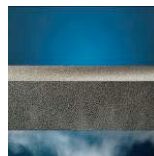
Resistente agli acidi



Facile da lavorare



Incombustibile



Resistente al vapore



Stabilità di forma



Ecologico



Protezione dal radon



FOAMGLAS® PC® PERISAVE elemento perimetrale

Pagina: 2

Data: 30.11.2013

Sostituisce: 02.11.2011

www.foamglas.com

1. Caratteristiche del prodotto secondo la norma EN 13167¹⁾, materiale interno W+F

Peso specifico apparente ($\pm 10\%$) (EN 1602)	: 100 kg/m ³
Lunghezza (EN 822) ± 2 mm	: 600 mm
Altezza (EN 822) ± 2 mm	: 250 e 300 mm
Conducibilità termica (EN ISO 10456)	: $\lambda_D \leq 0,038$ W/(m·K)
Comportamento al fuoco (EN 13501-1)	: Euroclasse E (vetro cellulare conforme alla norma Euroclasse A1)
Resistenza alla compressione (EN 826 allegato A)	: CS ≥ 400 kPa
Resistenza a trazione (EN 1607)	: TR ≥ 100 kPa

¹⁾ La marcatura CE assicura la conformità ai requisiti fondamentali obbligatori della direttiva sui prodotti da costruzione come indicato nella norma EN 13167; nel quadro della certificazione CEN Keymark tutte le summenzionate caratteristiche sono certificate da un organismo abilitato, notificato e accreditato.

2. Altre specifiche nazionali

Criteri di isolamento termico per abitazione passiva	: $\Psi = 0,01$ W/(m·K)
Certificato Passivhaus Institut, Darmstadt	: si
BRE Green Guide Rating	: A+
Greenmap.it	: si
Diffusività termica a 0 °C	: $4,1 \times 10^{-7}$ m ² /sec

3. Campi di applicazione

- Chiusura perimetrale nelle costruzioni in calcestruzzo
- Quale elemento di sistema soddisfa i criteri di isolamento termico per abitazione passiva

FOAMGLAS® PC® PERISAVE per zoccolo

Pagina: 1

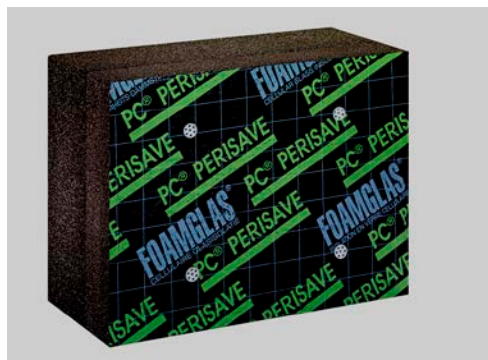
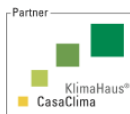
Data: 01.10.2015

Sostituisce: 10.11.13

www.foamglas.com



PASSIV
HAUS
geeignete
Komponente
geprüfter
Anschluss
Dr. Wolfgang Feist



FOAMGLAS® PC® PERISAVE elemento per zoccolo

La parte superiore è rivestita con uno strato speciale di bitume, adatta per saldare alla fiamma le membrane bituminose.

Imballaggio di consegna (contenuto per pallet)

Lunghezza x larghezza [mm]	600 x 450
Spessore [mm]	280
Unità	18

Altre dimensioni e spessori sono disponibili su richiesta.

Caratteristiche generali dell'isolante termico FOAMGLAS®

Descrizione	: L'isolante FOAMGLAS® è prodotto a partire da vetro riciclato altamente selezionato ($\geq 60\%$) e materie prime particolarmente abbondanti in natura (sabbia, dolomite, calcare ...). FOAMGLAS® è completamente inorganico, non contiene propellenti che assottigliano lo strato di ozono, additivi ignifughi o leganti.
Reazione al fuoco (EN 13501-1)	: Vetro cellulare conforme alla norma Euroclasse A1, incombustibile, non sviluppa fumi tossici
Temperature di utilizzo	: da -265 °C a $+430\text{ °C}$
Resistenza alla diffusione del vapore	: $\mu = \infty$ (EN ISO 10456)
Igroscopticità	: nessuna
Capillarità	: nessuna
Punto di fusione	: $>1000\text{ °C}$ (cf. DIN 4102-17)
Coefficiente di dilatazione termica	: $9 \times 10^{-6}\text{ K}^{-1}$ (EN 13471)
Capacità di ritenzione del calore	: $1000\text{ J}/(\text{kg}\cdot\text{K})$ (EN ISO 10456)
Caratteristiche del FOAMGLAS®	



Impermeabile



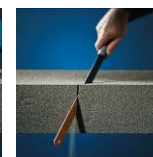
Resistente ai parassiti



Resistente alla compressione



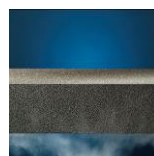
Resistente agli acidi



Facile da lavorare



Incombustibile



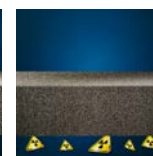
Resistente al vapore



Stabilità di forma



Ecologico



Protezione dal radon



FOAMGLAS[®] PC[®] PERISAVE per zoccolo

Pagina: 2

Data: 01.10.2015

Sostituisce: 10.11.13

www.foamglas.com

1. Caratteristiche del prodotto secondo la norma EN 13167¹⁾, materiale interno W+F

Peso specifico apparente ($\pm 10\%$) (EN 1602)	: 100 kg/m ³
Lunghezza (EN 822) ± 2 mm	: 600 mm
Larghezza (EN 822) ± 2 mm	: 450 mm
Spessore (EN 822) ± 2 mm	: 280 mm
Conducibilità termica (EN ISO 10456)	: $\lambda_D \leq 0,038$ W/(m·K)
Comportamento al fuoco (EN 13501-1)	: Euroclasse E (vetro cellulare conforme alla norma Euroclasse A1)
Resistenza alla compressione (EN 826 allegato A)	: CS ≥ 400 kPa
Resistenza a trazione (EN 1607)	: TR ≥ 100 kPa

¹⁾ La marcatura CE assicura la conformità ai requisiti fondamentali obbligatori della direttiva sui prodotti da costruzione come indicato nella norma EN 13167; nel quadro della certificazione CEN Keymark tutte le summenzionate caratteristiche sono certificate da un organismo abilitato, notificato e accreditato.

2. Altre specifiche nazionali

Criteri di isolamento termico per abitazione passiva	: $\frac{\lambda_c}{c} = 0,01$ W/(m·K)
Certificato Passivhaus Institut, Darmstadt	: si
BRE Green Guide Rating	: A+
Greenmap.it	: si
Diffusività termica a 0 °C	: $4,1 \times 10^{-7}$ m ² /sec

3. Campi di applicazione

- Elemento di zoccolo universale per abitazione passiva