



CONLUTO STUCCO D'ARGILLA

Superfici lisce e lucide dai colori cangianti

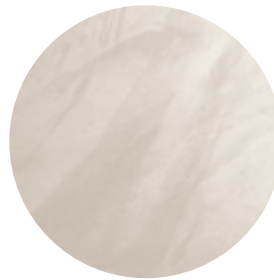
conluto



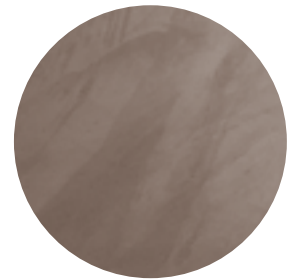
CG 100
Edelweiß



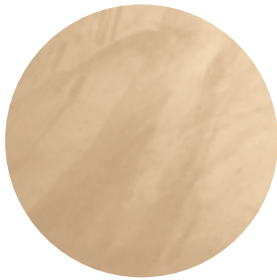
CG 102
Elfenbein



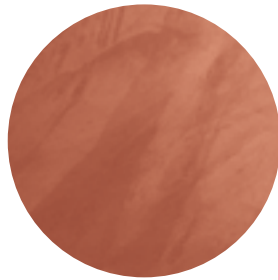
CG 105
Bilbao



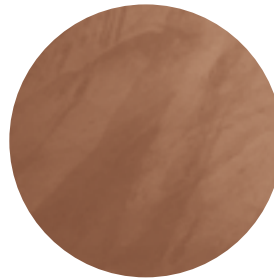
CG 110
Ardesia



CG 113
Barro Tinaja



CG 120
Lehmrot



CG 121
Kastanie



CG 125
Arancio



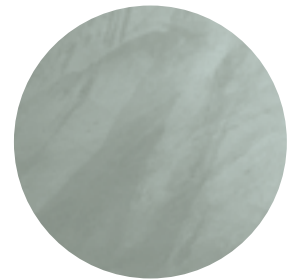
CG 126
Provence rötlich



CG 131
Lehmblau



CG 137
Verona



CG 146
Muschel

STUCCO D'ARGILLA SUPERFICI LISCE E LUCIDE DAI COLORI CANGIANTI

Eleganza naturale

Lo stucco d'argilla rappresenta la classe regina delle superfici in argilla. È sinonimo di superfici lisce o lucide dall'effetto raffinato, marmorizzato e particolarmente profondo. Grazie alla marmorizzazione individuale, ogni parete diventa un pezzo unico. Lo stucco d'argilla è disponibile in dodici tonalità naturali.

Lo stucco d'argilla viene fatto brillare dalla cosiddetta "stiratura", in cui il materiale viene ispessito durante la spatolatura, conferendogli una finitura superficiale molto lucida.

Per mezzo di sagome possono essere creati motivi in rilievo, che spaziano da strutture chiaramente visibili fino a sobri accenni filigranati.

L'applicazione richiede una speciale tecnica artigianale. Lo stucco viene applicato in più strati sottilissimi con la spatola giapponese. In questo modo si ottiene sulla superficie un effetto di profondità unico. Un rivestimento in emulsione di cera di carnauba rende più resistenti le superfici, che possono addirittura essere pulite con un panno umido.



