

Sisalex® 303



▶ Freno vapore e strato ermetico all'aria



- ▶ Materiale naturale di carta
- ▶ Resistente allo strappo

Sisalex® 303 [1,25 m]



Dimensioni dei rotoli

Lungh.: 50 m / Largh.: 1,25 m / Superficie: 62,5 m²

Quantità per paletta

42 rotoli = 2'625 m²

Sisalex® 303 [1,5 m]



Dimensioni dei rotoli

Lungh.: 50 m / Largh.: 1,5 m / Superficie: 75 m²

Quantità per paletta

42 rotoli = 3'150 m²

Dati tecnici:

Valore s ₀	4,39 m
Peso	188 g/m ²
Spessore	0,25 mm
Comportamento al fuoco	E, EN 13501
CE-codice	EN13984:2005-02/2007

Sisalex® 303 [3 m]



Dimensioni dei rotoli

Lungh.: 50 m / Largh.: 3 m / Superficie: 150 m²

Quantità per paletta

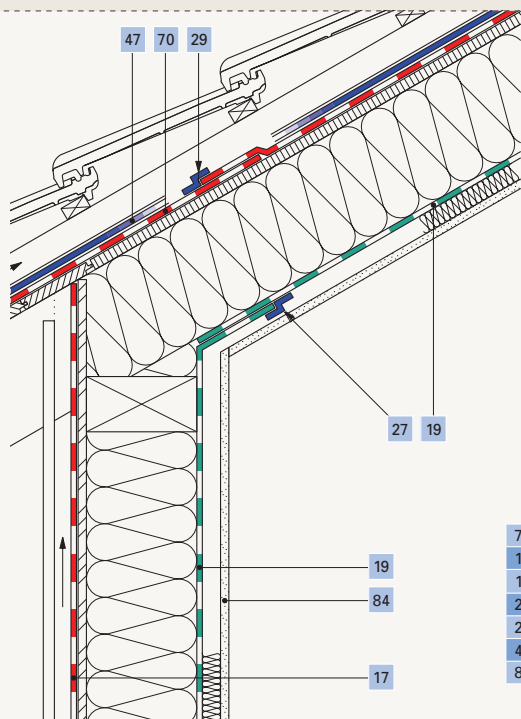
16 rotoli = 2'400 m²

10

Jahre Garantie*
Ans Garantie
Anni Garanzia
Years Warranty

* La sicurezza fa parte del sistema Ampack. La garanzia Ampack non copre unicamente il materiale sostitutivo, bensì anche i costi di rimozione e di posa.

ISO 9001:2008
Swiss Research



70	Telo di sottotetto d'Ampack
17	Telo di tenuta al vento d'Ampack
19	Freno vapore Sisalex® 303
27	Nastro adesivo Ampacoll® INT / Ampacoll® AT
29	Nastro adesivo Ampacoll® XT, 60 mm
47	Guarnizione per chiodi Ampacoll® ND.Band
84	Rivestimento

I seguenti prodotti collanti sono adatti per l'applicazione su **Sisalex® 303**:

- ▶ Ampacoll® XT
- ▶ Ampacoll® AT
- ▶ Ampacoll® INT
- ▶ Ampacoll® Profix
- ▶ Ampacoll® FE
- ▶ Ampacoll® DT
- ▶ Ampacoll® RA
- ▶ Ampacoll® BK 530
- ▶ Ampacoll® BK 535
- ▶ Ampacoll® Connecto

Sisalex® 303 è un freno vapore e strato impermeabile all'aria. Ogni giunto, fessura, sovrapposizione o raccordo deve quindi essere sigillato ermeticamente. Anche i danni sulla superficie vanno riparati. **Sisalex® 303** viene impiegato all'interno delle costruzioni asciutte. Esso è posato sul lato caldo della costruzione e fissato in corrispondenza delle sovrapposizioni con graffe o chiodi. Il lato liscio e stampato è rivolto verso l'interno ed è su questo lato che viene applicato il nastro adesivo. Durante la posa i teli vengono sovrapposti di 10 cm e i giunti sigillati ermeticamente con il nastro adesivo **Ampacoll® INT** o **Ampacoll® AT**. Sui supporti dove non è possibile impiegare chiodi o graffe, il nastro adesivo **Ampacoll® DT** rappresenta una valida alternativa. In questo caso il fissaggio diventerà definitivo con l'applicazione del rivestimento interno. I raccordi perimetrali vanno sigillati con **Ampacoll® BK 530** o **Ampacoll® RA**. Applicare preventivamente **Ampacoll® Connecto** su supporti porosi, polverosi o umidi.