

RH400 INTONACO DI FONDO

Miscela naturale per intonaco di fondo a base di argilla, lolla di riso e sabbia silicea.

MISCELA



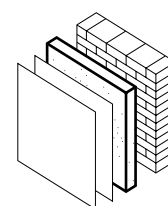
4,5/5 lt 20 kg

APPLICAZIONE



5°C - 30°C

QUALITÀ



COMPONENTI

RH400 è una composizione a base di lolla di riso proveniente esclusivamente da risaie italiane, argilla selezionata di primissima qualità e sabbia silicea.

DESCRIZIONE DEL PRODOTTO

L'intonaco di fondo RH400 è ottenuto miscelando in modo sapiente l'argilla con la lolla di riso e inerti silicei; il risultato è un intonaco di fondo che dimostra notevoli proprietà igrotermiche. Adatto ad ogni tipo di muratura svolge un'azione di regolazione dell'umidità relativa interna, mantenendo la traspirabilità delle murature. L'argilla contenuta nella miscela, è in grado di neutralizzare gli odori presenti nell'aria, favorendo un'ottima termoregolazione. Il prodotto viene fornito preconfezionato.

DATI OPERATIVI

- Fornitura di malta premiscelata in polvere. Confezione in sacchi di carta da 20 kg.
- Diluire aggiungendo solo acqua pulita con un apporto di 4,5/5,5 litri per sacco per miscelazione in betoniera.
- Temperatura di applicazione tra +5°C e +30°C
- Consumi indicativi 8,5 - 9,5 kg/m² per cm di spessore.
- Spessore: 1,5 - 6 cm.

CARATTERISTICHE TECNICHE

Conducibilità termica	λ 0,50 (W/mK)
Resistenza alla diffusione del vapore acqueo	μ 5,9 (-)
Adesione	0,1 FP di tipo B (N/mm ²)
Resistenza meccanica alla compressione	classe CS1
Massa volumica apparente della malta indurita	950 (kg/m ³)
pH	10,5
Resistenza termica	0,581 (m ² K/W)
Reazione al fuoco	A1
Assorbimento d'acqua	da W0 a W2
Granulometria	da 0 a 3 mm

MODI D'IMPIEGO

1. Preparazione del supporto

Su muratura esistente in laterizio

- Eliminare la presenza di vecchi intonaci.
- Lavare la muratura con idropulitrice per rimuovere sali, polveri, oli e additivi.
- Inumidire bene la parete da intonacare per garantire la presa graduale senza "bruciature" della malta.

Su muratura in laterizio nuovo

- Inumidire bene il supporto da intonacare per prevenire rischi di disidratazione repentina dell'impasto appena applicato.

2. Preparazione dell'impasto

Mescolare, aggiungendo al sacco pre-miscelato 4,5/5,5 litri di acqua pulita, fino ad ottenere una miscelazione pastosa e priva di grumi.

3. Applicazione dell'intonaco

Applicare il prodotto per strati di max 1,5 cm di spessore e livellare con staggia, avendo cura di compattare ed aspettare che lo strato appena realizzato indurisca prima di applicarne altri. Il prodotto, una volta completamente indurito, può essere trattato con intonachini di finitura naturali a base di argilla a granulometria sottile, oppure stabiliture e pitture naturali a base di argilla.

4. Raccomandazioni

Applicare con temperature comprese tra +5°C e +30°C. L'intonaco deve essere separato dai piani di calpestio (marciapiedi, strade, terrazze ecc.) ove possano innescarsi fenomeni di risalita capillare d'acqua. L'intonaco RH400, essendo a base argilla, può essere soggetto a dilavamento se sottoposto ad acqua battente. È consigliabile l'utilizzo in ambienti interni o comunque protetti da acque meteoriche.

5. Conservazione

Il prodotto si conserva 4 mesi in luoghi asciutti. Teme il gelo.

I prodotti Ricehouse, pur essendo di facile applicazione, sono soggetti alla bontà o meno della messa in opera. La posa in opera dei materiali di nostra produzione dovrà necessariamente sottostare alle indicazioni dei nostri responsabili di zona. Ricehouse si riserva di valutare le opportune migliorie tecnico/qualitative, qualora si ritenga necessario.

Il biointonaco RH400, grazie alla simbiosi perfetta dei materiali naturali, garantisce ottime prestazioni:

- Comfort abitativo: miglioramento delle condizioni interne dell'ambiente e della salute di chi lo vive;
- Abbattimento dell'inquinamento: sottrae CO2 dall'aria presente all'interno delle strutture del fabbricato grazie alle proprietà dei suoi componenti;
- Salubrità delle murature e gestione dell'umidità interna: sfrutta le sue caratteristiche per il massimo benessere abitativo;
- Isolamento e sfasamento termico: amplifica la sensazione di naturale benessere sia in estate che in inverno;
- Trattenimento degli odori: l'argilla ha una gran capacità di trattenere polvere, gas e odori presenti nell'aria;
- Durevolezza e inattaccabilità: grazie all'elevato contenuto di silice nella lolla, il pannello è garantito dall'attacco di agenti biologici come muffe e insetti;
- Comfort acustico: la sua porosità genera un effetto di assorbimento dei rumori;
- Compatibilità prestazionale: buona aderenza con ogni tipologia di muratura;
- Impatto ambientale: tutti i componenti utilizzati sono di origine naturale e del tutto riciclabili;
- Made in Italy: costituito solamente da materie prime prodotte in Italia da filiera corta;
- Resistenza al fuoco: difficoltà di combustione per la presenza di silice nella lolla.

AVVERTENZE

Non applicare il prodotto con temperature inferiori a +5°C e superiori a +30°C. Attenersi alle indicazioni contenute in questa scheda tecnica. RH400 risulta essere un materiale alcalino. È consigliabile l'uso di mascherina e guanti durante il lavoro. In caso di contatto accidentale con gli occhi lavare abbondantemente con acqua e consultare un medico. Non contiene sostanze e miscele classificate come pericolose per la salute e l'ambiente.