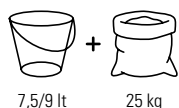


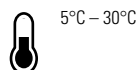
RH420 INTONACHINO DI PREGIO IN ARGILLA

Miscela naturale da intonaco per finitura a base di argilla, calce idraulica naturale e pula di riso colorata naturalmente in massa.

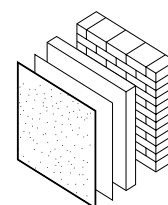
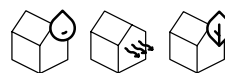
MISCELA



APPLICAZIONE



QUALITÀ



COMPONENTI

RH420 è una composizione a base di argilla selezionata di primissima qualità, calce idraulica naturale NHL 3.5 certificata UNI EN 459-1, calce aerea in forma idrata certificata secondo norma UNI EN 459-1 CL90S e pula di riso proveniente esclusivamente da risaie italiane, pigmentata tramite l'impiego di terre naturali miscelate con polveri di marmo.

DESCRIZIONE DEL PRODOTTO

L'intonachino RH420 è una finitura di pregio caratterizzata dalle qualità dei suoi componenti. Il risultato, infatti, è un materiale con buona resistenza superficiale e un'elevata capacità di evaporazione dell'umidità presente nelle murature. La colorazione deriva dalle tonalità naturali dell'argilla miscelate con polveri di marmo; questa miscela, consigliata specificatamente per superfici interne, viene fornita preconfezionata nelle tonalità proposte dalla cartella colori.

DATI OPERATIVI

- Fornitura di malta preconfezionata in polvere tipo UNI EN 998-1. Confezione in sacchi di carta da 25 kg.
- Diluire aggiungendo solo acqua pulita con un apporto di 7,5/9 litri per sacco.
- Temperatura di applicazione tra +5°C e +30°C.
- Consumi indicativi 2,5-3 kg/m² per due mani di 2 mm di spessore cad.
- Spessore: 4 mm.

CARATTERISTICHE TECNICHE

Conducibilità termica	λ 0,53 (W/mK)
Resistenza alla diffusione del vapore acqueo	μ 5,9 (-)
Adesione	0,3 (N/mm ²)
Resistenza meccanica alla compressione	5 N/mm ²
Massa volumica apparente della malta indurita	950 (kg/m ³)
pH	10,5
Reazione al fuoco	A1
Assorbimento d'acqua	W0
Granulometria	da 0 a 1 mm

MODI D'IMPIEGO

1. Preparazione del supporto

Inumidire bene lo strato di intonaco sottostante per garantire la presa graduale senza "bruciature" della malta.

2. Preparazione dell'impasto

Mescolare, aggiungendo al sacco pre-confezionato 7,5/9 litri di acqua pulita, fino ad ottenere una miscelazione pastosa e priva di grumi.

3. Applicazione dell'intonaco

Realizzazione su intonaco rustico in argilla e lolla già consolidato, applicato in due mani, con una prima mano con spatola americana per uniformare le varie rugosità della superficie, e una seconda mano a finitura frattazzata (con frattazzo di spugna), per uno spessore complessivo di circa 4 mm.

Varianti di lavorazione

- Finitura liscia eseguita con spatola in acciaio inox, comprimendo e levigando la superficie.
- Finitura più materica eseguita con spatola in plastica.

4. Raccomandazioni

- Durante la lavorazione del prodotto, la temperatura dell'ambiente circostante e del supporto non deve scendere al di sotto dei +5°C e superare i +30°C.
- Trattandosi di prodotti naturali, non si accettano reclami riguardanti differenti tonalità cromatiche di materiale già applicato, soprattutto se acquistato in momenti diversi.

5. Conservazione

- Prestare attenzione nei primi 3/10 giorni successivi alla posa: l'intonaco di finitura si può macchiare indelebilmente (in affresco) se viene colpito da schizzi di malta e di sporco.
- Il prodotto si conserva 4 mesi in luoghi asciutti. Teme il gelo.

I prodotti Ricehouse, pur essendo di facile applicazione, sono soggetti alla bontà o meno della messa in opera. La posa in opera dei materiali di nostra produzione dovrà necessariamente sottostare alle indicazioni dei nostri responsabili di zona. Ricehouse si riserva di valutare le opportune migliorie tecnico/qualitative, qualora si ritenga necessario.

L'intonachino RH420, grazie alla simbiosi perfetta dei materiali naturali, garantisce ottime prestazioni:

- Comfort abitativo: miglioramento delle condizioni interne dell'ambiente e della salute di chi lo vive;
- Abbattimento dell'inquinamento: sottrae CO2 dall'aria presente all'interno delle strutture del fabbricato grazie alle proprietà dei suoi componenti;
- Salubrità delle murature: sfrutta le sue caratteristiche per il massimo benessere abitativo;
- Azione disinfettante: grazie all'elevato contenuto di calce naturale, è garantito dall'attacco di muffe e batteri;
- Impatto ambientale: tutti i componenti utilizzati sono di origine naturale e del tutto riciclabili;
- Made in Italy: costituito solamente da materie prime prodotte in Italia da filiera corta.

AVVERTENZE

Non applicare il prodotto con temperature inferiori a +5°C e superiori a +30°C. Proteggere dalla pioggia per almeno 3 giorni dopo l'applicazione. Se applicata con climi freddi e umidi può rimanere macchiata in modo permanente. Attenersi alle indicazioni contenute in questa scheda tecnica.

Non contiene sostanze e miscele classificate come pericolose per la salute e l'ambiente.