



FIBRA DI LEGNO

Gamma completa per ogni necessità ed esigenza, pannelli per tetti, facciate, sistemi a secco, insufflaggio



L'ecosostenibilità è innovazione!

Sostituire metodi costruttivi ormai obsoleti in termini di impatto ambientale e di smaltimento, significa innovare: la lotta al cambiamento climatico passa attraverso lo svecchiamento dei sistemi attuali !!!

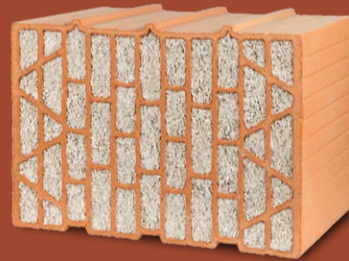
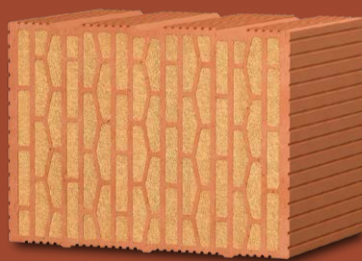
VETRO CELLULARE

Materiale ecologico universale, inalterabile nel tempo. **In ghiaia:** per isolare, drenare e ripartire i carichi, da 600 a 1100 kPa. **In pannelli:** per coperture, pareti e pavimentazioni che devono garantire impermeabilità all'acqua e al vapore



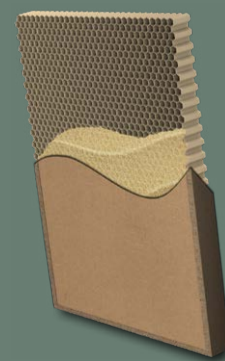
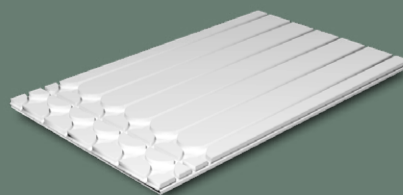
BLOCCHI RETTIFICATI

L'espressione costruttiva più performante, semplice e naturale. Blocchi portanti in zona sismica, riempiti con fibra di legno, granulati minerali o perlite in perfetta armonia con il movimento "green Deal"



ISOLANTI E SISTEMI NATURALI

Pannelli in canapa, lana di pecora, cartone e sabbia, pannelli radianti in fibra di gesso e pannelli minerali in silice amorfa, Per isolare, proteggere e risanare in modo naturale



CATALOGHI
NORDTEX

nordtex.it

Nordtex importa, produce e divulga soluzioni per l'edilizia

La filosofia di proporre materiali che garantiscono il massimo risparmio energetico e il minimo impatto ambientale in tutte le fasi del loro ciclo di vita, dal processo produttivo allo smaltimento



Carico diretto da tutti i nostri depositi

Sede NORDTEX Trentino/Alto Adige

Deposito Emilia-Romagna

Deposito Lombardia

Deposito Marche

Deposito Piemonte

Deposito Veneto



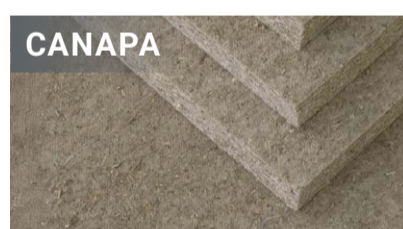
FILOSOFIA AZIENDALE

20
ANNI
2005 - 2025

Nordtex nasce nel 2005 per **importare, produrre e divulgare soluzioni per l'edilizia**, con prodotti per lo più naturali, da applicare nella costruzione di edifici e nella riqualificazione degli esistenti. La loro corretta applicazione permette un'adeguata difesa sia dal freddo invernale che dal caldo estivo aumentando notevolmente il comfort termico e acustico percepito.

La gamma dei materiali disponibili permette di risolvere tutti i nodi costruttivi partendo dal **vespaio sotto fondazione, passando per pavimenti, pareti o soffitti radianti, fino alla copertura**. Legno, argilla, vetro, gesso, sono le materie prime dalle quali si possono ricavare prodotti e soluzioni performanti e riciclabili, con un alta durabilità e traspirabilità.

GAMMA PRODOTTI



Risparmio energetico

Ottenuto grazie all'elevato isolamento termico dei materiali



Solo materiali naturali

Le materie prime sono naturali, combinate con innovativi processi produttivi che ne esaltano le doti meccaniche, termodinamiche ed osmotiche



Rispetto per l'ambiente

I prodotti sono interamente riciclabili e non inquinano l'ambiente in fase di smaltimento



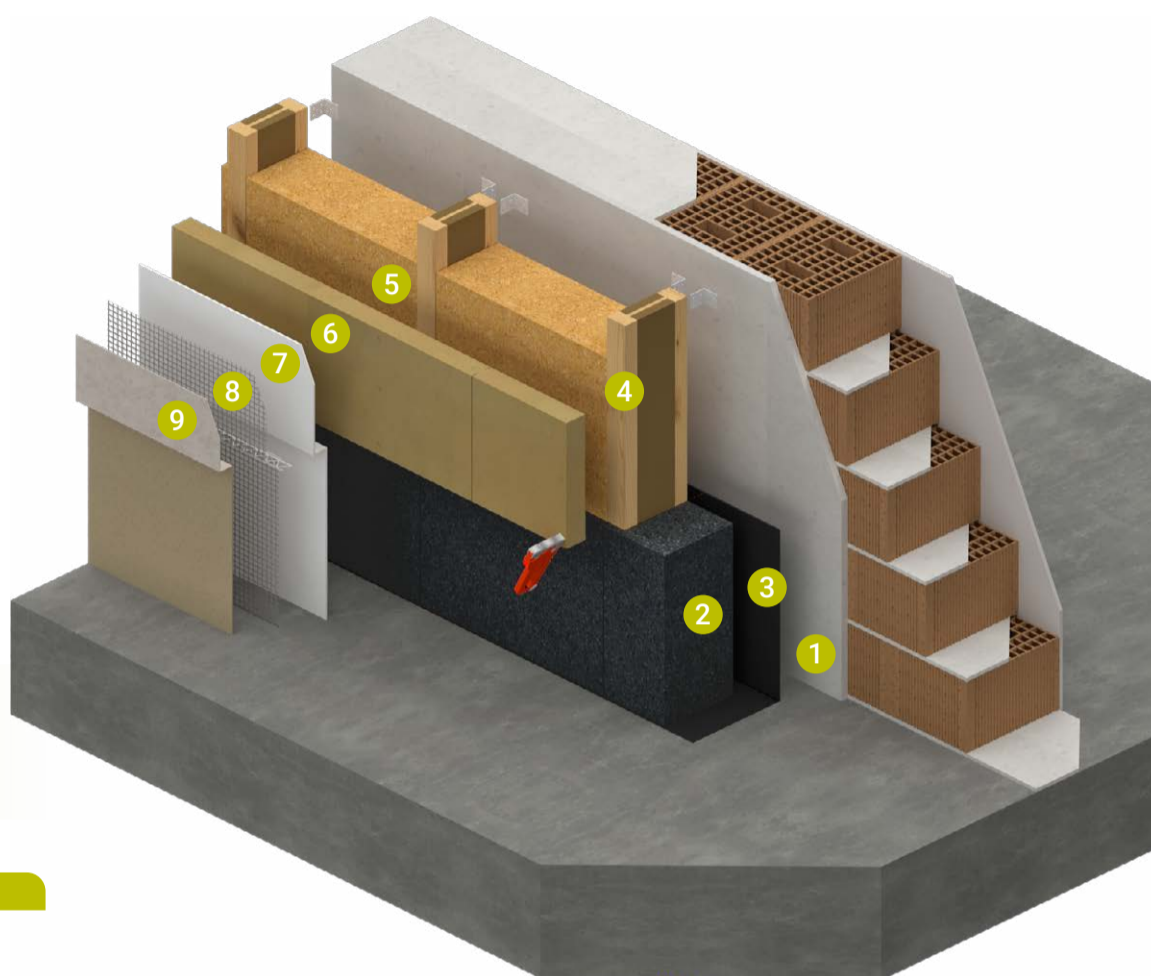
Cataloghi
Nordtex
nordtex.it

SOLUZIONI TECNICHE

NORDTEX propone una vasta scelta di soluzioni progettuali per affrontare complessi nodi tecnici:

- Fondazioni e pavimentazioni
- Pareti verticali opache
- Tetti e coperture

ESEMPIO CHIUSURA ORIZZONTALE INFERIORE



CARATTERISTICHE GENERALI

Unità tecnologica: Chiusura orizzontale inferiore. Solaio a terra per edifici di nuova costruzione
Tipologia: Sistema di posa a secco

CARATTERISTICHE FISICO TECNICHE

Stratigrafia	Spessore (cm)	Densità ρ (Kg/m ³)	Conducibilità λ (cm)	Resistenza (m ² /K/W)	Calore specifico c (J/K·kg)	Resistenza al vapore μ
1. Pavimento	0,7	-	0,111	0,05	-	-
3. Lastra gessofibra Fermacell	2,5	1150	0,320	-	1100	13
4. Sottofondo a secco in argilla Nordtex TS	14	400	0,090	-	1000	2
6. Isolante termico Steico top 140	10	140	0,040	1,95/2,40	2100	3
9. Ghiaia di vetro cellulare Nordtex Vitrex 10/60	30	160	0,080	-	850	-
Spessore totale (cm)						57,2
Trasmittanza pacchetto solaio U (W/m²K)						0,122

PRESTAZIONI ENERGETICHE

Zone climatiche	A e B	C	D	E	F
Trasmittanza limite U (W/m ² K) (D.M 26/05/2015)	0,44	0,38	0,29	0,26	0,24
	✓	✓	✓	✓	✓

- 1 Parete esistente
- 2 Isolante termico Foamglass 13+
- 3 BL DICK 1K
- 4 Montanti Steico Joist isolati
- 5 Isolante termico Steico Flex036
- 6 Isolante termico Steico Duo Dry
- 7 Collante di calce
- 8 Rete Glass 160
- 9 CALCE FINE / MEDIA

Per edifici nuovi e per edifici da riqualificare. L'obiettivo è eliminare i ponti termici utilizzando materiali sostenibili al fine di ottenere un involucro che garantisce gli standard di tenuta all'aria richiesti per ottenere le performance degli edifici ad energia quasi zero.

ESPERIENZA DI UN PROGETTISTA INTERVISTA A ING. ROBERTO VIAZZO - RV CONSULTING



Progettare con "qualità" significa usare materiali di "qualità", esclusivamente naturali.

Ma non solo, serve anche definire sistemi che agevolino la progettazione e al contempo, le maestranze, alla posa in opera, andando a rendere più semplici tutte le operazioni di cantiere. Questo sistema, inventato, studiato e utilizzato in molti cantieri in Italia, ha avuto notevole successo, accolto con entusiasmo sia dai clienti che dagli operatori. Escludendo la rasatura armata la posa è totalmente „a secco“. Permette di risolvere situazioni particolari, come il "fuori piombo" della facciata, per una posa sicura dei serramenti, evita la scrostatura dell'intonaco, una posa agevole e veloce delle tubazioni e, essendo autoportante, si possono eseguire ampliamenti e sopraelevazioni.

Può essere usato, come isolamento delle murature, lato esterno o lato interno, per creare solai, tetti e nuove pareti, utilizzando materiali diversi, come la canapa, la lana di pecora etc.

I materiali usati, sono traspiranti, il pannello di chiusura è idrofobizzato, proteggendo il sistema dall'umidità e dalle intemperie durante la fase di posa. Migliora fortemente l'acustica, lo sfasamento termico, e in alternativa può essere rivestito con facciate ventilate, rivestimenti di vario genere con pannelli anti-grandine o REI.

Un sistema completo, naturale con grandissime qualità che rispetta l'ambiente che ci circonda.

DIFFERENZA SFASAMENTO



Ma cos'è lo sfasamento termico? Quando si progetta un edificio, a livello energetico, diventa importante scegliere il giusto materiale, che sia idoneo, sia per la stagione invernale ma soprattutto per la stagione estiva.

Gli elementi principali da considerare per un isolamento termico estivo ottimale, sono la trasmittanza termica periodica e l'inerzia termica. L'inerzia termica è la capacità di un materiale di accumulare calore cederlo in forma attenuata in un tempo successivo e viene descritta attraverso due indicatori: lo sfasamento termico e il fattore di attenuazione.

Lo sfasamento termico è l'arco di tempo che serve all'onda termica per passare dall'esterno all'interno di un edificio attraverso un materiale edile e rappresenta un valore importante per calcolare l'efficienza energetica di un edificio, ovvero la sua capacità di proteggersi dal calore estivo.

Lo sfasamento termico ottimale dovrebbe essere di almeno 12 ore.

DIFFERENZA RITARDO FATTORE DI DECREMENTO*

ISOLAMENTO	STEICO THERM	STEICO THERM DRY 110
RITARDO FATTORE DI DECREMENTO SFASAMENTO	15,11 φ [h]	12,40 φ [h]

* Calcolato per 24cm di spessore di fibra di legno

FIBRA DI LEGNO

STEICO

I pannelli in fibra di legno (residui di segheria compattati in pannelli) sono **biodegradabili**, garantiscono **un'ottima qualità termoisolante**, **buonissima resistenza all'umidità** e hanno una **lunga durevolezza**. Vengono soprattutto utilizzati per l'isolamento nelle costruzioni, per rivestimenti interni, coperture e solai.

STEICO THERM

Pannelli in fibra di legno rigidi prodotti con sistema a umido



DATI TECNICI

Comportamento al fuoco secondo la norma EN 13501-1	E
Conducibilità termica λD [W/(m*K)]	0,038
Resistenza termica RD [(m²*K) / W]	0,50(20) / 0,75(30) / 1,05(40) / 1,55(60) / 2,10(80) / 2,60(100) / 3,15(120) / 3,65(140) / 4,20(160) / 4,70(180) / 5,25(200)
Densità [Kg/m³]	ca. 160
Coefficiente di resistenza alla diffusione di vapore acqueo μ	5
Valore sd [m]	0,1(20) / 0,15(30) / 0,2(40) / 0,3(60) / 0,4(80) / 0,5(100) / 0,6(120) / 0,7(140) / 0,8(160) / 0,9(180) / 1,0(200)
Assorbimento d'acqua di breve durata [kg/m²]	≤ 2,0
Calore specifico c [J/(kg*K)]	2.100
Resistenza a compressione [kPa]	50
Resistenza a trazione ⊥ [kPa]	2,5

- Disponibile con spigolo vivo o con bordo maschio e femmina
- Eccellente protezione dal calore estivo e dal freddo invernale
- L'alta resistenza a compressione consente l'applicazione in copertura
- Particolarmente traspirante per costruzioni sicure
- Alta capacità di assorbire umidità garantendo un ottimo clima interno



CAMPI DI APPLICAZIONE

Isolamento termico stabile in fibra di legno naturale per applicazione in copertura e parete. Pannello stabile per massetti.

STEICO THERM DRY

Pannelli in fibra di legno rigidi prodotti con sistema a umido



DATI TECNICI

Comportamento al fuoco secondo la norma EN 13501-1	E
Conducibilità termica λD [W/(m*K)]	0,038
Resistenza termica RD [(m²*K) / W]	0,50(20) / 0,75(30) / 1,05(40) / 1,55(60) / 2,10(80) / 2,60(100) / 3,15(120) / 3,65(140) / 4,20(160) / 4,70(180) / 5,25(200)
Densità [Kg/m³]	ca. 160
Coefficiente di resistenza alla diffusione di vapore acqueo μ	5
Valore sd [m]	0,1(20) / 0,15(30) / 0,2(40) / 0,3(60) / 0,4(80) / 0,5(100) / 0,6(120) / 0,7(140) / 0,8(160) / 0,9(180) / 1,0(200)
Assorbimento d'acqua di breve durata [kg/m²]	≤ 2,0
Calore specifico c [J/(kg*K)]	2.100
Resistenza a compressione [kPa]	50
Resistenza a trazione ⊥ [kPa]	2,5

- Disponibile con profilo maschio-femmina, spigolo vivo o battentato
- Ottenuto con procedimento di produzione a secco
- Pannelli isolanti particolarmente leggeri e stabili
- Eccellente protezione dal calore estivo e dal freddo invernale
- Con particolari proprietà di permeabilità al vapore e regolazione del clima



CAMPI DI APPLICAZIONE

Isolamento esterno del tetto o del solaio, protetto dagli agenti atmosferici, isolamento sottotegola, isolamento tra le travi, copertura con intercapedine, ultimi piani non abitabili ma calpestabili, coibentazione interna del solaio (intradosso) o del tetto, coibentazione interna del solaio o della lastra di fondazione (lato superiore) sotto il massetto senza requisito di insonorizzazione, coibentazione esterna della parete dietro al rivestimento, coibentazione di strutture con telai e tavole di legno, coibentazione di pareti divisorie.

STEICO SAFE

Pannelli isolanti rigidi preaccoppiati traspiranti per coperture



NOVITÀ!



CARATTERISTICHE TECNICHE

- Disponibile con incastro maschio-femmina
- Elevata resistenza alla compressione
- Eccellente protezione dal calore estivo e dal freddo invernale
- Notevoli proprietà isolanti
- Aperto alla diffusione di vapore acqueo
- Regolatore igrometrico grazie alla grande capacità di assorbimento
- Riciclabile, ecologico, rispetta l'ambiente



PUNTI DI FORZA

- Materiale ecologico universale
- Facile da posare e anticapillare
- Inalterabile nel tempo e riciclabile
- Alta resistenza alla compressione
- Ininfiammabile e resistente agli agenti chimici
- Materiale da costruzione testato e autorizzato secondo le norme europee



VETRO CELLULARE

GHIAIA DI VETRO CELLULARE

Ideale per isolare, drenare e ripartire i carichi, da 600 a 1100 kPa. Per la realizzazione di vespai sottoplatea, isolamento perimetrale delle pareti interrato, isolamento di coperture piane, piscine, riporti leggeri, giardinaggio.

CAMPI DI APPLICAZIONE

GHIAIA VETRO CELLULARE



PANNELLI DI VETRO CELLULARE



PANNELLI DI VETRO CELLULARE

Pannelli isolanti rigidi, monostrato per coperture, pareti e pavimentazioni.

CAMPI DI APPLICAZIONE



Stop
alla muffa!
Inizia il
benessere!

MINERALI

L'EVOLUZIONE DEL RISANAMENTO

Nordtex EVOSAN è il sistema di risanamento studiato per risolvere in modo definitivo i problemi di ammaloramento e muffa delle pareti interne.

Circa il 50% delle criticità negli edifici esistenti è causato dall'umidità: infiltrazioni, risalita capillare, condensa, corrosione, proliferazione di muffe e alghe. Le conseguenze? Perdita delle capacità isolanti, degrado estetico e, soprattutto, **malessere abitativo**.

Le cause principali di questi danni sono spesso da ricercare in una progettazione approssimativa e in una scarsa qualità esecutiva delle opere. L'Italia, che vanta uno dei patrimoni edilizi più ricchi e variegati al mondo, soffre trasversalmente di queste problematiche: dagli edifici antichi e storici fino alle costruzioni più recenti.

E oggi, nel contesto abitativo attuale, quanto influisce il nostro stile di vita sulla qualità degli ambienti in cui viviamo? Fino a che punto dobbiamo spingerci per ottenere una **perfezione termica assoluta**, per contrastare il ponte termico... o forse, più semplicemente, una **diformità termica**?

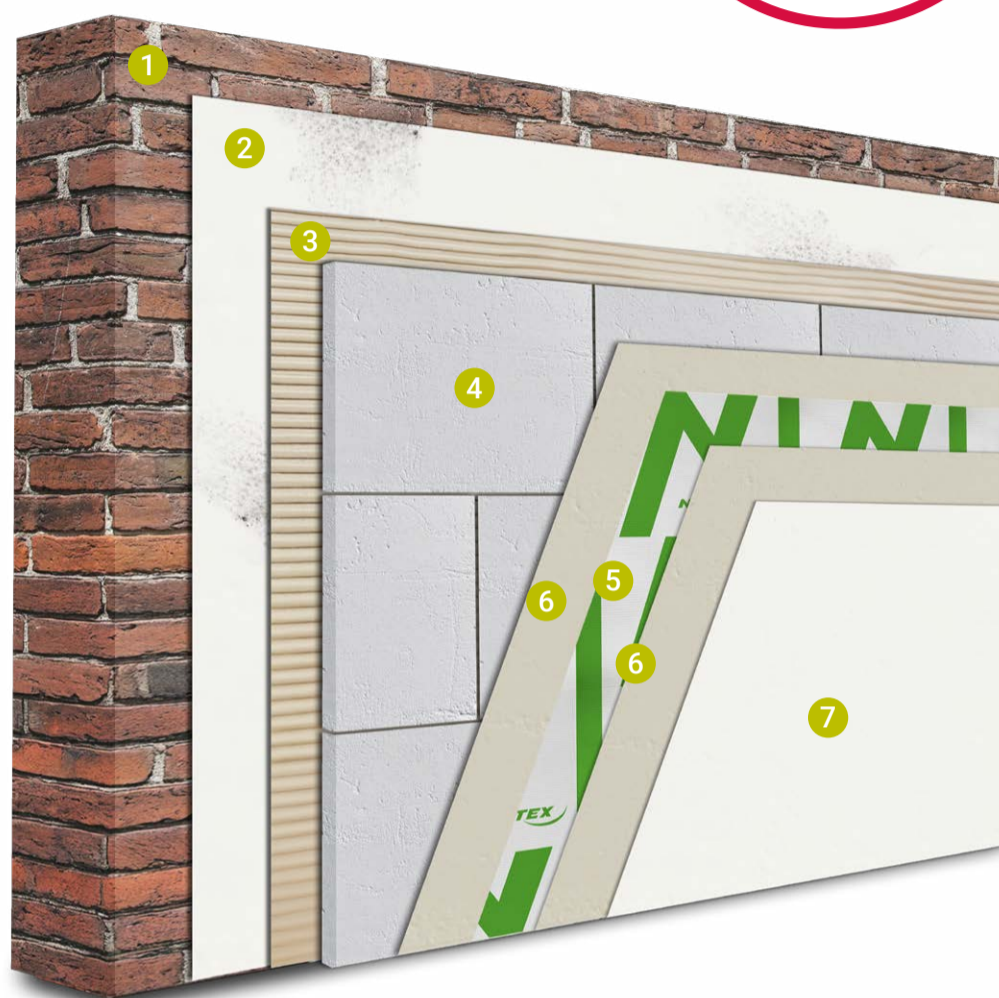
EVOSAN supera ogni barriera: agisce in modo semplice, efficace e soprattutto **duraturo**. Crea un ponte definitivo e irreversibile tra **malessere e benessere abitativo**, senza compromessi su estetica ed efficienza energetica.

CHE COS'È EVOSAN?

Per definizione, un sistema di isolamento termico per interni può essere comunemente definito come un **"cappotto interno"**.

Si tratta di un sistema costituito da **pannelli minerali** a base di **silice amorfa**, leganti e **perlite**, applicati tramite un **collante-rasante** formulato con **calci idrauliche naturali** e inerti puri selezionati.

Questi sono materiali noti e consolidati nell'edilizia moderna, ma proposti qui in spessori minimi e con **prestazioni migliorate**, senza alterare le proprietà igrometriche del supporto. Il risultato è un sistema che favorisce l'**equilibrio idrostatico della muratura**, impedendo la formazione di condensa superficiale e contribuendo al benessere abitativo.



- 1 Muratura esistente (nell'esempio viene riportata una muratura in mattoni pieni, ma il sistema si adatta ad ogni tipo di muratura, pietra, laterizi forata, cassa vuota ecc.)
- 2 Intonaco esistente
- 3 Nordtex Pura calce collante-rasante
- 4 EVOSAN Pannello
- 5 N145 rete di armatura in fibra di vetro
- 6 Nordtex Pura calce collante-rasante
- 7 Pittura in argilla (è possibile utilizzare pittura a base di calce o di silicati di potassio)

ISOLANTE
0,051 W/MK

RISANANTE E
ANTICONDENSA

SPESSORI
DA 10 A 50 MM

ANTIBATTERICO
PH > 12

100%
NATURALE

IGNIFUGO
CLASSE A1

TRASPIRANTE

IGROREGOLATORE

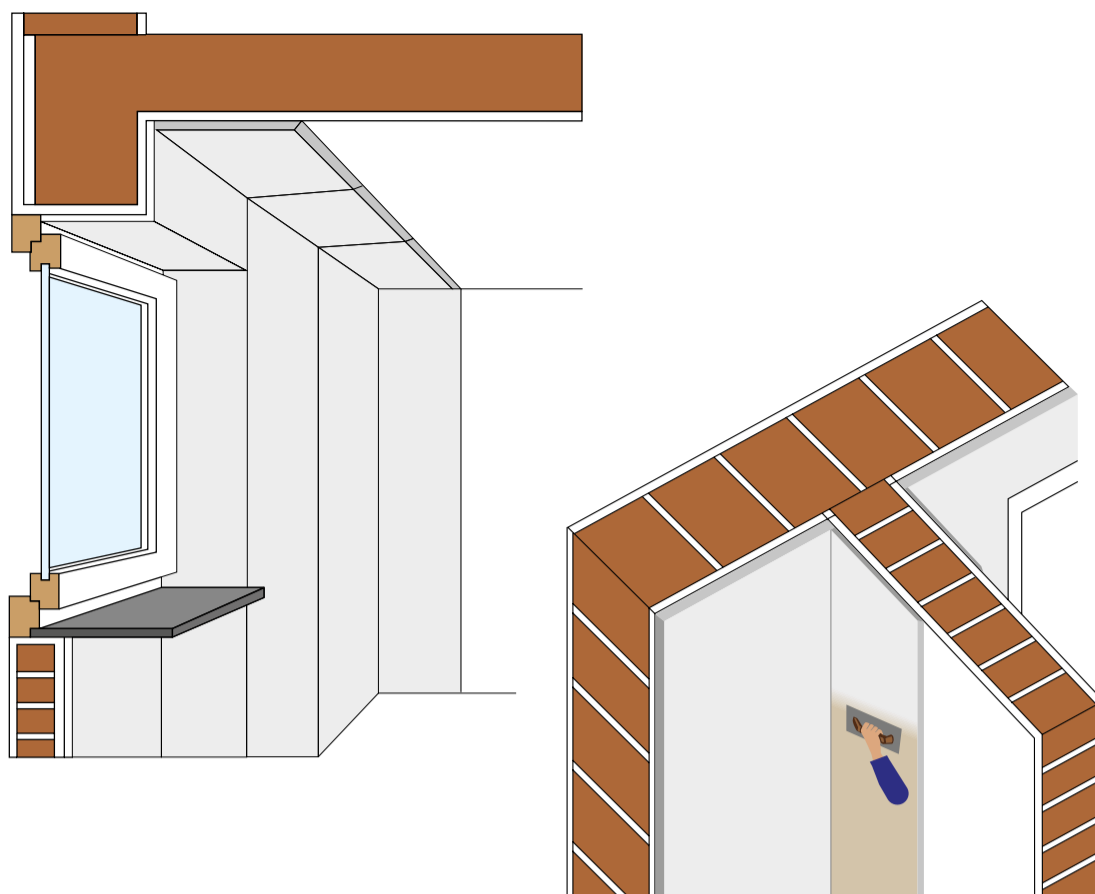
PROGETTAZIONE

Nordtex EVOSAN è un sistema di **cappotto interno** che richiede, per una corretta applicazione, una **fase preliminare di studio**.

Come evidenziato, la **condensazione superficiale** si forma in corrispondenza delle **pareti fredde**, ovvero dove sono presenti **ponti termici**: elementi strutturali come **pilastrini** e **solette in calcestruzzo armato**, oppure **intersezioni tra mura-ture portanti**.

L'analisi del **diagramma dell'aria umida** dimostra come anche lo **stile di vita** e le abitudini abitative influiscano significativamente. In determinate condizioni ambientali, anche **lievi difformità termiche** possono essere sufficienti a generare **condensa superficiale**.

Il pannello EVOSAN da **10 millimetri di spessore** è ideale per questi interventi localizzati di **correzione del ponte termico**: può essere facilmente raccordato alla muratura esistente tramite **rasatura armata**, garantendo un'integrazione invisibile. La leggera variazione di planarità sarà impercettibile, preservando estetica e funzionalità.



NORDTEX EVOSAN PANNELLO

Pannello minerale in silice amorfa, leganti e perlite

CARATTERISTICHE TECNICHE

- Regolatore igrometrico naturale
- Previene e risolve problematiche di condense superficiali e muffe
- Elimina problematiche dovute a ponti termici
- Risana ambienti soggetti a problematiche di umidità di risalita
- Apporta un'atmosfera interna sana e di comfort naturale
- Buone proprietà isolanti sia in inverno che in estate
- Resistente a muffe e parassiti
- Riciclabile, ecologico, rispetta l'ambiente
- Conforme ai requisiti CAM
- Materiale da costruzione testato secondo le norme europee

CAMPI DI APPLICAZIONE

Isolamento interno per pareti e soffitti che necessitano interventi di risanamento o di riqualificazione energetica. La struttura del pannello minerale è in grado di assorbire elevate quantità di vapore acqueo e di rilasciarlo nell'ambiente. Questa particolare caratteristica igrometrica permette di regolare il benessere interno. Il ciclo di prodotti NORDTEX EVOSAN permette di risolvere molteplici problematiche di edifici esistenti, dovute ad un non idoneo isolamento dell'involucro: ponti termici, attacco di alghe e muffe, umidità di risalita. NORDTEX EVOSAN è il modo sicuro, semplice, efficace e poco invasivo di risanare e riqualificare definitivamente un ambiente con prodotti naturali.



NORDTEX PURA CALCE

Collante e rasante di calce idraulica naturale NHL5 e inerti puri selezionati

COS'È PURA CALCE?

È uno speciale collante e rasante di colore chiaro, dotato di alta traspirabilità, adesione ed elasticità, a base di legante idraulico naturale e inerti puri selezionati, di granulometria massima pari a 0,8 mm.

Natura del prodotto: inorganica

Tipologia di inerte utilizzato: dolomia estratta in ipogeo, di origine naturale (carbonato di Calcio e Magnesio)

Smaltimento: in discarica come materiale inerte (rifiuto non pericoloso)

IMPIEGO

È studiato appositamente per l'incollaggio di pannelli da isolamento termico (EPS, calcio silicato, lana di roccia, sughero, fibra di legno, ecc.) a murature in blocchi di cemento, laterizio normale o porizzato, mattone pieno. Si presta altrettanto bene per la successiva rasatura degli stessi pannelli, con il supporto di una rete in fibra di vetro.



NORDTEX N145

Rete di armatura in fibra di vetro alcali-resistente da 145 grammi per sistemi ETICS, sistemi di risanamento NORDTEX EVOSAN e cicli di rasature armate

- Conforme ai requisiti EAD 040083-00-0404
- Interasse maglia 4,2 x 4,5 mm
- Alcali-resistente

COS'È NORDTEX N145?

È una rete di armatura in fibra di vetro alcali-resistente, particolarmente idonea per risanare piccole fessure in facciata in quanto la dilatazione è proporzionale ai materiali utilizzati nel campo di impiego. Uniforma tensioni dovute a stress termici o leggeri movimenti di assestamento ed eventuali fenomeni di ritiro

IMPIEGO

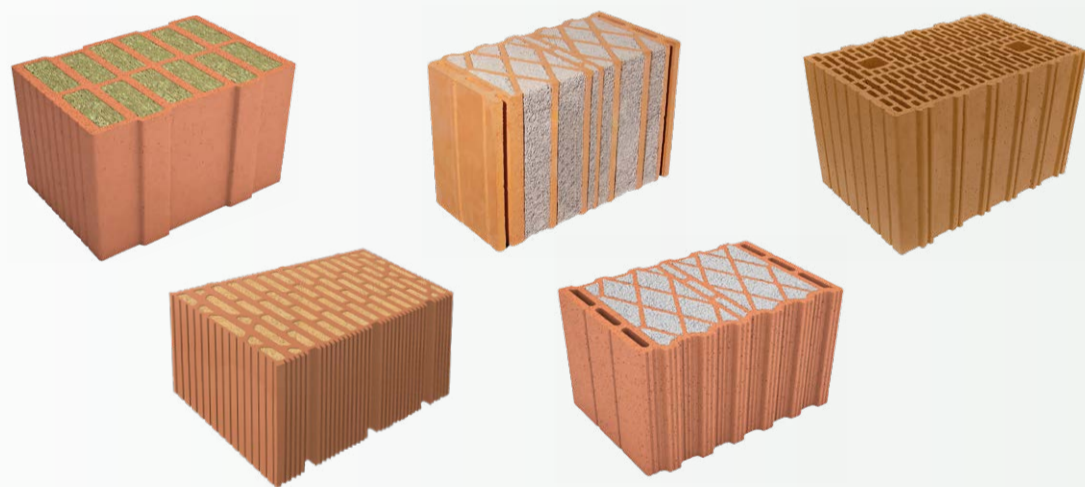
- Sistemi ETICS
- Cicli di rasature armate nelle pareti verticali opache
- Sistema di risanamento per interni NORDTEX EVOSAN
- Ideale per rinforzi leggeri e localizzati
- Si adatti ai collanti-rasanti per sistemi ETICS, rasanti per facciate, prodotti per restauro e risanamento



BLOCCHI RETTIFICATI

La sfida di migliorare il laterizio, un prodotto apparentemente perfetto da migliaia di anni, ha origine una quarantina di anni fa nel Nord Europa. Infatti da sempre, i laterizi hanno accompagnato le ere delle nostre civiltà, in ogni parte del mondo, in ogni popolo e cultura l'argilla è stata alla base dei processi produttivi a fini abitativi che nell'arco della storia hanno determinato gli edifici e le costruzioni dove viviamo, lavoriamo e che visitiamo. L'esigenza di migliorare un modello così duttile, durevole e antico deve rispondere alla ricerca di sistemi costruttivi all'avanguardia. In questo viaggio pionieristico che aveva l'obiettivo di utilizzare materiali sempre più performanti per garantire il massimo risparmio energetico e il minimo impatto ambientale, l'argilla con i suoi laterizi si sono presi ancora una volta un posto d'eccezione nella lotta alla riduzione delle emissioni.

Il blocco rettificato, con la semplicità ed eleganza rappresenta l'espressione più iconica del movimento «green deal»



DEFINIZIONE

I blocchi sono sottoposti ad un **processo meccanizzato di rettifica**, che grazie a tolleranze altamente ristrette, permette che le facce di posa siano perfettamente piane e parallele. Ovvero sono caratterizzati da una superficie di appoggio perfettamente planare sia nel piano ortogonale che in quello longitudinale. Questo processo permette di poter lavorare con malte o adesivi poliuretanici a spessore quasi zero.

INNOVAZIONE

Un unico prodotto, che garantisce prestazioni termiche in grado di soddisfare le esigenze di un edificio passivo, garantire il confort abitativo e al tempo stesso una durata nel tempo di un edificio tradizionale. I blocchi rettificati differiscono da quelli tradizionali non solo per le caratteristiche di precisione produttiva, ma soprattutto per le **performance termiche**. In media hanno un peso notevolmente ridotto, possono essere caratterizzati da setti sottili o setti riempiti con materiali minerali, o vegetali.

PRODURRE PER IL FUTURO, RISPETTANDO LA TRADIZIONE



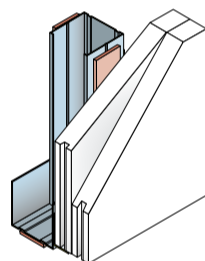
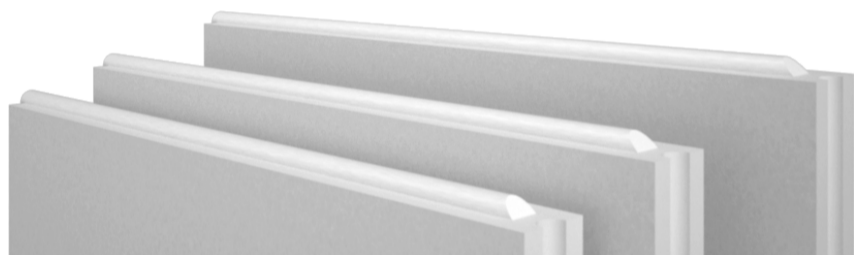
SISTEMI A SECCO

NORDTEX GESSOFORTE

Pannelli in gesso fibrorinforzato

CARATTERISTICHE TECNICHE

- Naturale e antibatterico
- Igroscopico
- Forte e chiodabile
- Incombustibile
- Termoisolante e fonoisolante
- Rapida esecuzione e pratico in cantiere
- Giunti facili
- Facile dimensionamento dei pannelli
- Sistema certificato



GRANULATO MINERALE NORDTEX TS14

Granulato minerale portante per la realizzazione di sottofondi e riempimenti a secco e ad umido

CAMPI DI APPLICAZIONE

- Granulato minerale ecologico
- Alta resistenza alla compressione, anorganico, imputrescibile
- Ininfiammabile e resistente agli agenti chimici
- Riciclabile, ecologico, rispetta l'ambiente
- Inattaccabile da insetti e roditori
- Pratico in cantiere
- Sistema certificato



NORDTEX SILENZIO

Pannelli isolanti in cartone e sabbia

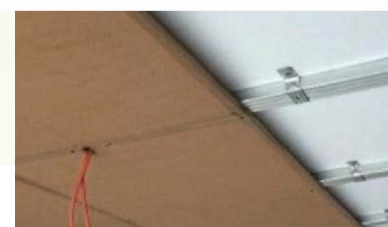
CAMPI DI APPLICAZIONE

- Pannelli rigidi in cartone
- Elevata resistenza alla compressione
- Eccellente isolamento acustico anticalpestio
- Aperto alla diffusione di vapore acqueo
- Isolamento acustico generale
- Riciclabile, ecologico, rispetta l'ambiente
- Materiale testato e autorizzato secondo le norme europee



COS'È NORDTEX SILENZIO

Pannelli anticalpestio ideali anche per isolare dal rumore aereo applicabili sui solai, pareti e coperture interne. I pannelli Nordtex Silenzio grazie alla massa (1400 kg/m³) derivante dalla sabbia al quarzo contenuta nei piccoli spazi generati dalla struttura alveolare interna in cartone, offrono un notevole miglioramento nei pavimenti e nelle pareti.



SISTEMI RADIANTI

Pannelli radianti in fibra di gesso, fibra di legno e scaglie di laterizio

NORDTEX GF e AKTIVFLOOR

Pannello radiante per rivestimenti incollati e flottanti. Si tratta di un sistema di riscaldamento e raffreddamento a pavimento, abbinato a un metodo di costruzione a secco che migliora la distribuzione del calore e il comfort abitativo.



KLIMADRY

Il sistema di riscaldamento a pavimento a secco klimadry è ideale per ristrutturazioni e nuove costruzioni con spessori e carichi ridotti. Elimina il massetto, risparmiando tempo e costi, e permette la posa diretta del pavimento.



LITHOTHERM®

Lithotherm è un sistema radiante a pavimento a bassa temperatura con pannelli in argilla e un breve tempo di reazione. Il sistema Garantisce riscaldamento omogeneo e veloce, ideale per nuove costruzioni e ristrutturazioni.





ETHRIS

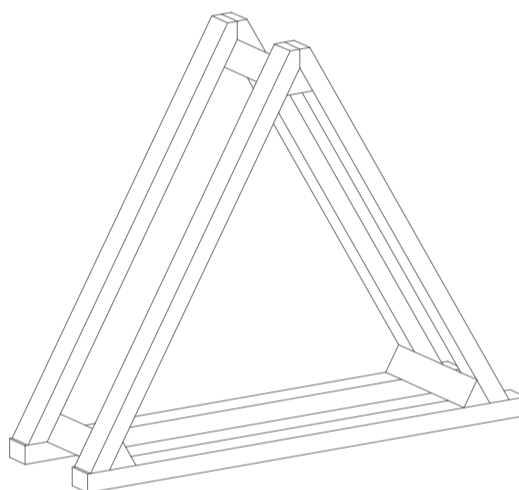
QUANDO LA MODULARITÀ INCONTRA LA SOSTENIBILITÀ

Da una buona gestione della filiera del bosco mattoni triangolari per la costruzione o la riqualificazione di edifici naturali, energeticamente evoluti e sismoresistenti. Il sistema ETHRIS è dotato del brevetto 102022000014989

VIDEO
SISTEMA
ETHRIS



- △ Valorizzare il castagno cipollato
- △ Produzioni segherie certificate
- △ Processi LOW CARBON TIMBER e PEFC o FSC
- △ Sismo resistente
- △ Modulare
- △ Connessione con giunto a 6 flange
- △ Resistente a trazione
- △ Resistente a compressione
- △ Facilmente componibile
- △ Controventante
- △ Facilmente movimentabile
- △ Composto da materiali sostenibili altamente isolanti



Il modulo standard è calcolato per la realizzazione di edifici fino a 3 piani in zona sismica e per applicazioni a cappotto sismoresistente su edifici esistenti. Costituisce la struttura a parete coibentante portante di un edificio. Ethris è utilizzabile anche come cappotto termico sismo resistente per edifici esistenti. In entrambi i casi la forma dell'elemento ed il tipo di giunzione consentono di realizzare strutture su più piani con sistemi portanti in grado di **ridistribuire uniformemente il carico** al sistema fondazionale.

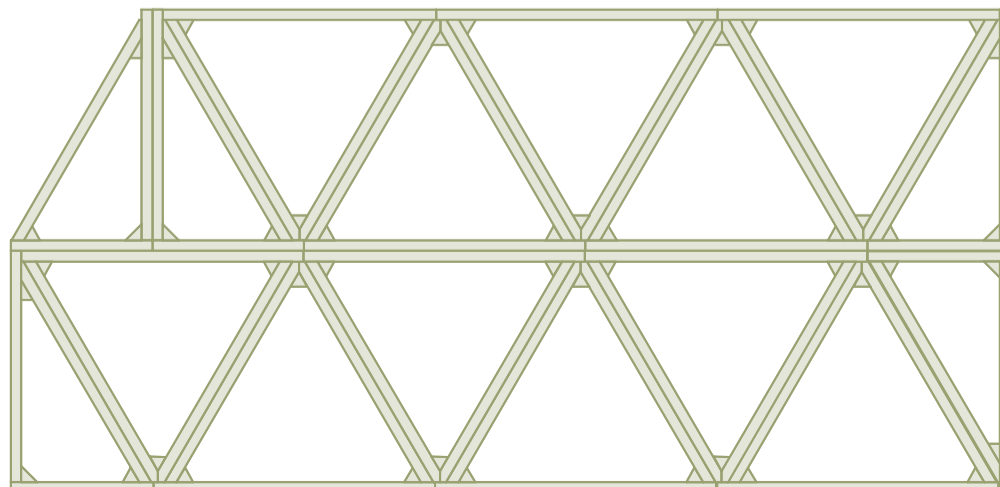
DAL BOSCO CERTIFICATO AL PRODOTTO

Certificazioni PEFC, FSC e LOW CARBON TIMBER garantiscono una gestione sostenibile. Il castagno, coltivato da secoli in Italia, oggi soffre l'abbandono dei boschi cedui con tronchi difettati. Prima inutilizzabili, Ethris recupera fino al 60% del legno cipollato rendendolo idoneo all'edilizia e ridando valore alla filiera forestale italiana.



ETHRIS È UN ELEMENTO ANTISISMICO

La forma triangolare garantisce stabilità e assorbimento delle forze orizzontali. I carichi si trasmettono tramite contatto e grazie al giunto innovativo ASTERISK. Analisi preliminari mostrano che il sistema resiste ai carichi sismici di edifici fino a tre piani in zona sismica 1, distribuendoli in modo uniforme.

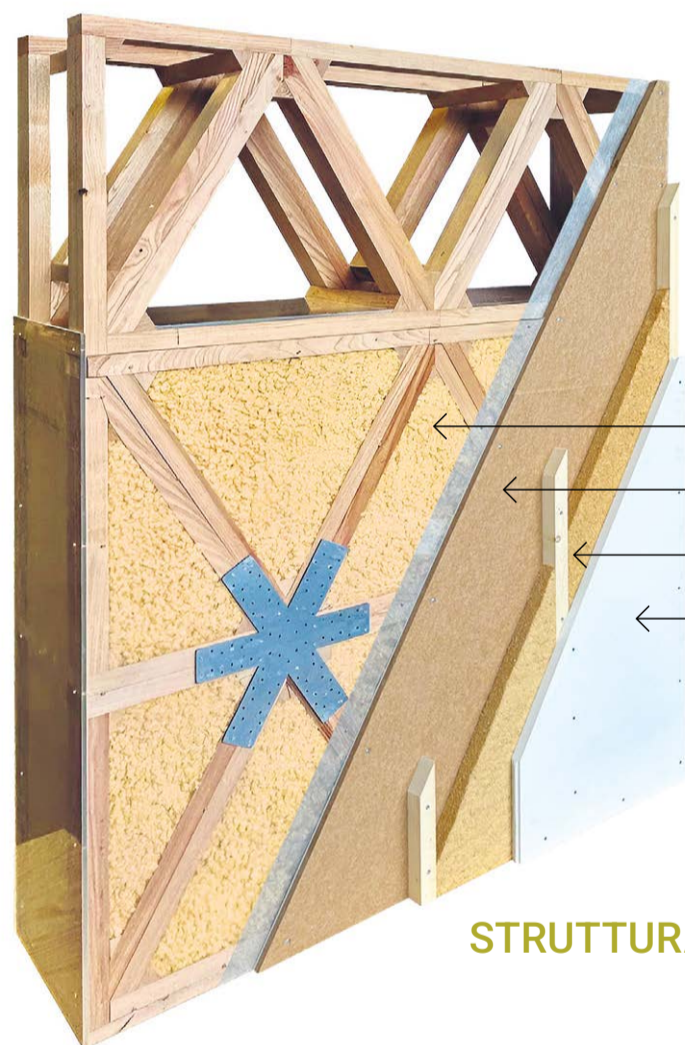


MODULARE, LEGGERO E SOSTENIBILE

Ethris è un **sistema costruttivo modulare** che si adatta a qualsiasi architettura. Con pochi elementi si raggiunge l'altezza interpiano standard e l'inserimento di porte e finestre è garantito da pezzi speciali dedicati. La struttura triangolare offre flessibilità progettuale e il giunto ASTERISK può essere modificato in cantiere.

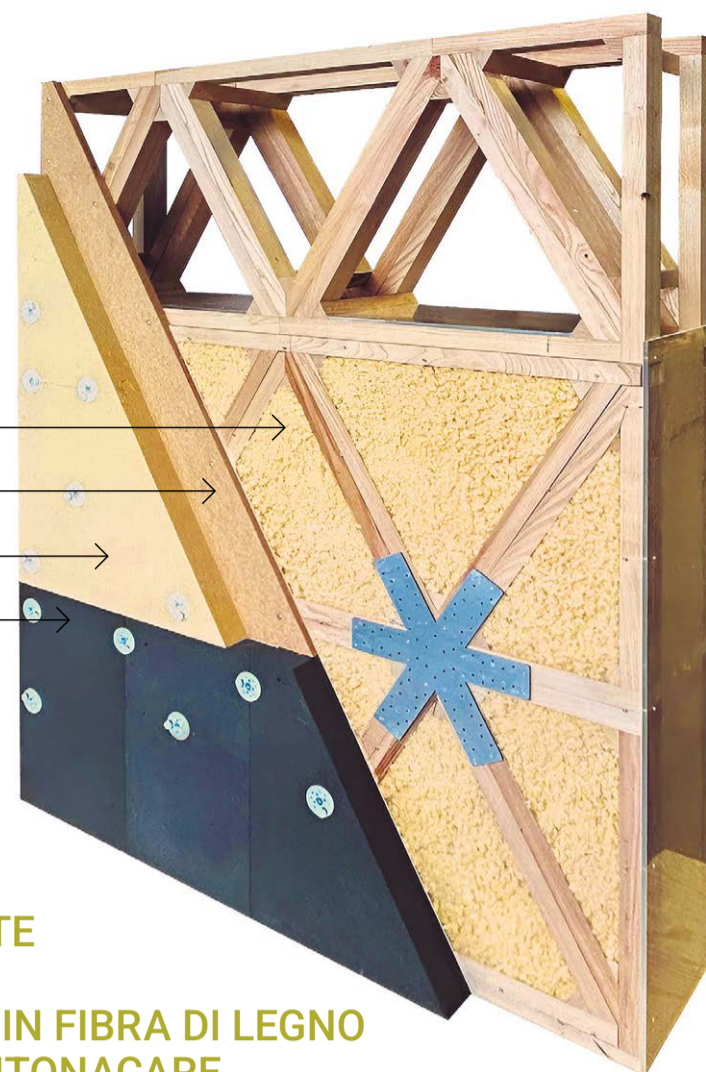
Gli elementi, con peso inferiore ai **25 kg**, sono dotati di traverse che fungono da maniglie per una movimentazione semplice e sicura, manuale o meccanica. Possono essere montati a terra e sollevati già giuntati, riducendo tempi e complessità di posa.

Struttura in legno massiccio di castagno 4x6 cm recuperato e riempita con isolanti naturali (fibra di legno o granulati minerali). Elemento base **spessore 32 cm** con trasmittanza **0,115 W/m²K** e sfasamento **17,6 ore**, garantisce efficienza termica e acustica. Nato dalla collaborazione con Casalogica, Ethical House e la rete "Si Parte Dal Bosco"



STEICO ZELL
 STEICO UNIVERSAL
 STEICO FLEX
 NORDTEX GESSOFORTE

ESEMPIO SISTEMA PARETE STRUTTURALE LATO INTERNO IN FIBRA DI LEGNO

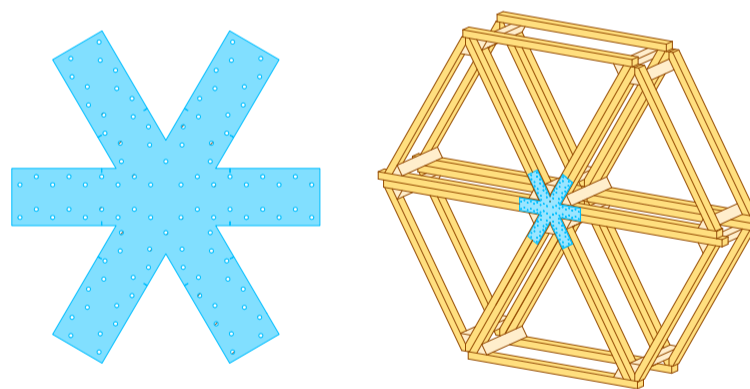


STEICO ZELL
 STEICO UNIVERSAL
 STEICO PROTECT
 NORDTEX V600 VETRO CELLULARE

ESEMPIO SISTEMA PARETE STRUTTURALE LATO ESTERNO IN FIBRA DI LEGNO DA RASARE E INTONACARE

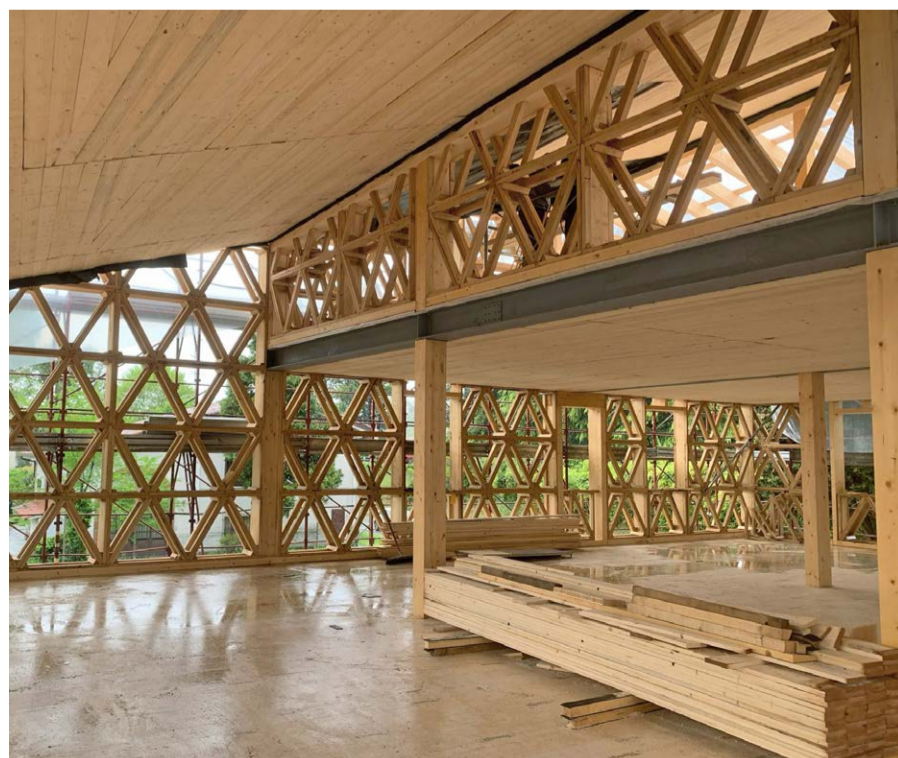
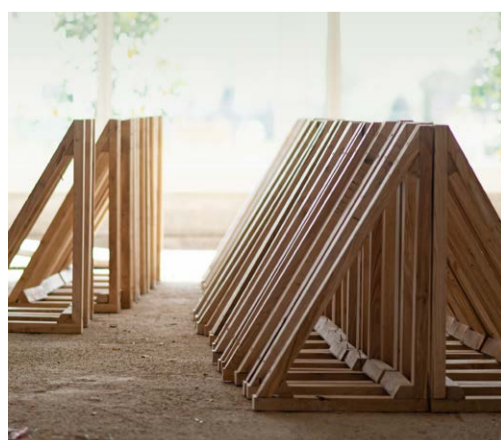
IL GIUNTO ASTERISK

Il giunto è realizzato con una **piastra che lega a trazione e taglio tutti i 6 elementi triangolari** che si uniscono nei nodi e può essere facilmente tagliato in cantiere per eseguire collegamenti speciali in prossimità di cordoli o di aperture



PROGETTO A PADENGHE SUL GARDA

L'innovativo sistema Ethris è stato scelto per la realizzazione di una parte di intervento, nel quale si concretizzerà il nuovo centro aziendale di una cantina vinicola. In fase di ultimazione la struttura dell'edificio di 200 mq che si sviluppa su 3 piani, con 500 mq di pareti perimetrali in castagno Ethris.



PRODOTTI
ARGILLA

conluto

L'argilla offre una vasta gamma di prodotti e possibilità d'uso: **intonaci, pannelli, finiture, colori e stucco.**

Un materiale versatile ed ecologico per costruzioni e ristrutturazioni sostenibili.

PRODOTTI IN ARGILLA

L'argilla è uno dei più importanti materiali da costruzione nella storia del genere umano ed è utilizzata sin da quando l'uomo è diventato stanziale.

Oggi l'argilla, grazie alla sua versatilità, è un materiale ecologico ed economico, essenziale nei restauri di beni architettonici e nella ristrutturazione di edifici vecchi. Nella sola Germania esistono ancora circa 2,3 milioni di case a graticcio e edifici in terra cruda. Inoltre, l'argilla sta guadagnando popolarità anche per nuove costruzioni, contribuendo a creare ambienti sani e confortevoli. Nell'architettura moderna, le sue qualità estetiche la rendono un elemento creativo e originale.

INTONACI D'ARGILLA

- Intonaco di fondo d'argilla (con additivi vegetali)
- Intonaco di finitura d'argilla (con additivi vegetali)
- Intonaco fine d'argilla (con additivi vegetali)
- Malta adesiva in argilla e per armatura
- Intonaco a grana grossa, umido (senza additivi vegetali)
- Intonaco a grana grossa, secco (senza additivi vegetali)
- Intonaco a grana fine, umido (senza additivi vegetali)



PANNELLI IN ARGILLA

Soluzioni costruttive moderne con impiego di argilla

- Utilizzati come tramezze e per il rivestimento interno di strutture a telaio in legno
- Adatti solo per l'uso interno
- Intonacati con argilla
- Armatura con rete in fibra di vetro su entrambi i lati



FINITURE IN ARGILLA

COLORE ARGILLA

Superfici con una finitura uniforme ed estremamente opaca.



INTONACO PENNELLABILE D'ARGILLA

Colore argilla unito ad intonaco pennellabile per superfici opache e strutturate.



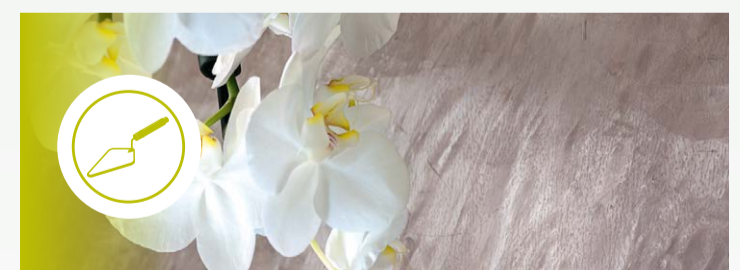
INTONACO DI FINITURA IN ARGILLA

Superfici dal carattere vivace e originale.



STUCCO D'ARGILLA

Superfici lisce e lucide dai colori cangianti.



CATALOGHI
NORDTEX

nordtex.it

**Nordtex importa, produce e divulga
soluzioni per l'edilizia**

La filosofia di proporre materiali che garantiscono il massimo risparmio energetico e il minimo impatto ambientale in tutte le fasi del loro ciclo di vita, dal processo produttivo allo smaltimento



Carico diretto da tutti i nostri depositi

Sede NORDTEX Trentino/Alto Adige

Deposito Emilia-Romagna

Deposito Lombardia

Deposito Marche

Deposito Piemonte

Deposito Veneto