

# NORDTEX EVOSAN PANNELLO

## PANNELLO MINERALE IN SILICE AMORFA, LEGANTI E PERLITE



- Regolatore igrometrico naturale
- Previene e risolve problematiche di condense superficiali e muffe
- Elimina problematiche dovute a ponti termici
- Risana ambienti soggetti a problematiche di umidità di risalita
- Apporta un'atmosfera interna sana e di comfort naturale
- Buone proprietà isolanti sia in inverno che in estate
- Resistente a muffe e parassiti
- Riciclabile, ecologico, rispetta l'ambiente
- Conforme ai requisiti CAM
- Materiale da costruzione testato secondo le norme europee



### CAMPI DI APPLICAZIONE

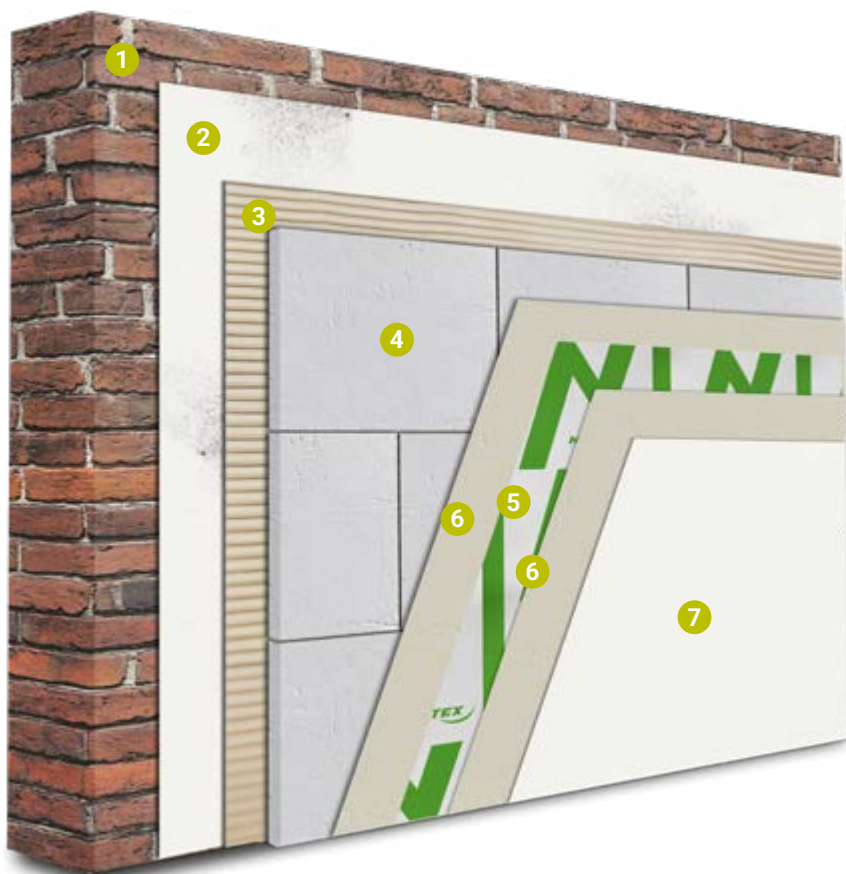
Isolamento interno per pareti e soffitti che necessitano interventi di risanamento o di riqualificazione energetica. La struttura del pannello minerale è in grado di assorbire elevate quantità di vapore acqueo e di rilasciarlo nell'ambiente. Questa particolare caratteristica igrometrica permette di regolare il benessere interno. Il ciclo di prodotti NORDTEX EVOSAN permette di risolvere molteplici problematiche di edifici esistenti, dovute ad un non idoneo isolamento dell'involucro: ponti termici, attacco di alghe e muffe, umidità di risalita. NORDTEX EVOSAN è il modo sicuro, semplice, efficace e poco invasivo di risanare e riqualificare definitivamente un ambiente con prodotti naturali.

### FORMATI DISPONIBILI

MATERIALE	Spessore mm	Formato	Pacco peso Kg	Pacchi per bancale	Bancale m <sup>2</sup>	Bancale m <sup>3</sup>	Bancale Peso Kg
Pannello minerale	10	400x520	4,68	80	166,40	1,66	374,40
	15		6,49	52	108,16	1,62	337,46
	20		4,74	48	79,87	1,60	303,51
	25		5,46	52	64,90	1,62	283,92
	30		6,36	44	54,91	1,65	280,05
	35		4,95	56	46,59	1,63	277,22
	40		5,66	48	39,94	1,60	271,56
	45		6,18	44	36,61	1,65	271,81
	50		6,66	40	33,28	1,66	266,24

## CARATTERISTICHE TECNICHE

Validazione Europea	ETA 23/0750 del 19/02/2024
Conducibilità termica $\lambda_d$ [W/(m*K)]	0,051
Resistenza termica $R_d$ [(m <sup>2</sup> *K)/W]	0,2 (10) / 0,29 (15) / 0,39 (20) / 0,49 (25) / 0,59 (30) / 0,69 (35) / 0,78 (40) / 0,88 (40) / 0,98 (50)
Classe di reazione al fuoco	A1
Resistenza del passaggio al vapore acqueo $\mu$ UNI EN 12086	< 11
Densità (tolleranza +/- 20%) [kg/m <sup>3</sup> ]	130
Calore specifico c [J/(kg*K)]	1000
Ph	12
Riciclabilità %	100
Assorbimento acqua in massa (24h) %	>300%
Temperatura di applicazione ° C	Da +5 a +35
Colore	bianco
Formato	rettangolare, spigolo vivo



- 1 Muratura esistente (nell'esempio viene riportata una muratura in mattoni pieni, ma il sistema si adatta ad ogni tipo di muratura, pietra, laterizi forata, cassa vuota ecc.)
- 2 Intonaco esistente
- 3 Nordtex Pura calce collante-rasante
- 4 EVOSAN Pannello
- 5 N145 rete di armatura in fibra di vetro
- 6 Nordtex Pura calce collante-rasante
- 7 Pittura in argilla (è possibile utilizzare pittura a base di calce o di silicati di potassio)



EVOSAN  
Pannello



Nordtex  
Pura calce



Rete  
N145