



VERA CALCE

DECORAZIONE MINERALE DI PRESTIGIO



DESCRIZIONE

VERA CALCE è una pittura minerale all'acqua, bianca o colorata nella massa, per un uso interno ed esterno, indicata per la decorazione di prestigio di edifici storici e nuove costruzioni. Il prodotto ha superato le prove per l'ottenimento della classe A+ riguardante il regolamento Francese EN ISO 16000-9, 10, 11 e NF ISO 16000 – 3, 6 denominato anche TCOV (COV totale).

Il regolamento è finalizzato a migliorare la qualità dell'aria negli ambienti interni con prove impegnative sulle emissioni di contaminanti.

Il risultato è eccezionale in quanto ottenuto con limiti ben al di sotto di quanto prescrive la norma per la classe A+ (la migliore). Il prodotto è a bassissimo contenuto di solventi organici volatili (VOC) e ha superato la prova ECOLABEL n° 5. Il prodotto soddisfa i requisiti del decreto ministeriale del 11 ottobre 2017 CAM (Italia) "Criteri ambientali minimi per l'affidamento di servizi di progettazione e lavori per la nuova costruzione, ristrutturazione e manutenzione di edifici pubblici".

CARATTERISTICHE

Grazie alla sua speciale formula contenente materie prime ecologiche e di qualità, il prodotto presenta una grande facilità d'applicazione, un ottimo potere coprente e una estrema bianchezza.

Essendo a base di grassello di calce, la pittura conferisce alta traspirabilità al supporto, una naturale azione battericida e igienizzante. Perfettamente stabile nel tempo questo prodotto deve essere applicato preferibilmente su intonaci preparati con calce. Resistente ai raggi UV. L'uso esclusivo di terre coloranti naturali, garantisce colori inimitabili e un'alta resistenza alla luce.

COMPOSIZIONE

VERA CALCE è composta da grassello di calce maturato per 6 mesi e filtrato, acqua, carbonato di calcio, cellulosa, latex, ossido di titanio bianco, conservanti naturali.

SUPPORTI

VERA CALCE deve essere applicata su superfici asciutte, non friabili e prive di sali ed umidità. Vedere la tabella riportata di seguito.

PREPARAZIONE DEI FONDI

Su supporti nuovi preparati con della calce non è necessario alcun pre-trattamento ; su supporti già tinteggiati e/o degradati occorre asportare la pittura esistente che presenta dei problemi di adesione con il supporto, riempire con stucco le eventuali fessure e applicare una mano di fissativo Isoquarz (IS/0255), Soluzione alla Caseina (PL/1182) o Natural Soy (IS/0260) per uniformare la superficie. Dopo aver applicato il fissativo, attendere 24 ore prima di applicare una prima mano di VERA CALCE.

APPLICAZIONE

Non applicare su una parete calda, sotto l'azione diretta del sole o in una giornata di vento. È un prodotto naturale, è quindi possibile osservare delle variazioni di tonalità da un lotto all'altro, per questo motivo è raccomandato di utilizzare un unico lotto di produzione nell'ultima mano. Diluire il prodotto con 20-30 % di acqua a seconda delle condizioni d'applicazione, della natura dei supporti e dei dispositivi di applicazione. Mescolare bene prima dell'uso. Il prodotto ha un essiccamento fuori tatto dopo 4-6 ore ed in profondità dopo 24 ore, la carbonatazione si completa dopo circa 28 giorni come tutti i prodotti a calce. Non applicare a temperature inferiori a +5°C e superiori a +35°C o con umidità dell'ambiente >70%. Lavare gli attrezzi con acqua dopo il loro utilizzo. Le superfici all'esterno dopo l'applicazione devono essere protette dalla pioggia (circa 72 ore).

COLORI

È possibile ottenere infinite tonalità di colori mescolando la pittura alle nostre terre, lacche, ossidi e pigmenti per artisti.

Attenzione

È possibile ridurre l'assorbimento di acqua di VERA CALCE applicando sulla superficie la protezione idrorepellente Nippolin idro-rep (IR/0330). L'applicazione a pennello di un mano non diluita riduce l'assorbimento d'acqua preservando così la permeabilità al vapore del supporto. Prima dell'applicazione di Nippolin idro-rep si consiglia di effettuare un test per verificare se ci sono variazioni di colore.

Proteggere porte, finestre, telai e in generale tutte le parti che non devono essere pitturate. Qualsiasi macchia o spruzzo dovrà essere immediatamente rimossa con acqua.

RESA

VERA CALCE ha una resa di 6 - 8 m²/kg per mano in funzione dell'assorbimento e tipologia del supporto.

ATTREZZATURE PER L'APPLICAZIONE

VERA CALCE può essere applicata a pennello o a spruzzo.

CONFEZIONI E STOCCAGGIO

Peso specifico : Kg 1,200/lit.

Secchielli in plastica da 5 e 20 Kg

VERA CALCE deve essere stoccata nei contenitori originali ben chiusi ed è stabile per almeno 12 mesi, purché mantenuta in locali con temperatura non inferiore a +5°C e non superiore a +30°C.

NORME DI SICUREZZA

Ventilare durante l'applicazione.

Evitare il contatto con la pelle e gli occhi, in caso di contatto lavare immediatamente e abbondantemente con acqua. Tenere fuori dalla portata dei bambini. Per quanto attiene la valutazione dei dati tossicologici si rimanda alla scheda di sicurezza.

SMALTIMENTO

Eliminare il prodotto in conformità con le norme locali in vigore. I contenitori vuoti devono essere riciclati.

SUPERFICI MURALI NUOVE

SUPERFICI D'APPLICAZIONE	TRATTAMENTO PRELIMINARE
Intonaco a calce	Nessun trattamento
Intonaco a calce lisciato	Nessun trattamento
Medium density (interno)	Una mano di Isoquarz
Cartongesso (interno)	Una mano di Isoquarz, Soluzione alla Caseina o Natural Soy
Gesso (interno)	Una mano di Isoquarz, Soluzione alla Caseina o Natural Soy

SUPERFICI MURALI VECCHIE

SUPERFICI D'APPLICAZIONE	TRATTAMENTO PRELIMINARE
Intonaco a calce	Spazzolare e una mano di: Isoquarz, Soluzione alla Caseina o Natural Soy
Tempera	Spazzolare e una mano di: Isoquarz, Soluzione alla Caseina o Natural Soy
Pittura a calce	Spazzolare e una mano di: Isoquarz, Soluzione alla Caseina o Natural Soy
Finizione lucida a calce non trattata	Carteggiatura e una mano di Isoquarz
Finizione lucida a calce trattata con cera o sapone	Carteggiatura e una mano di Isoquarz
Pittura acrilica (interno)	Una mano di Isoquarz
Molti colori e assorbimento non omogeneo	Una mano di Isoquarz

CLASSIFICAZIONE E CARATTERISTICHE TECNICHE

Vera Calce è stata testata presso il laboratorio di GFC Chimica; i risultati delle prove sperimentali riportate nelle tabelle che seguono sono documentati nei rapporti di prova n° 422/L del 12.12.2011

PROVA	RISULTATO
Composti organici volatili VOC	0,64 gr/lit
Criteri n° 3 e n° 4 Ecolabel	Risponde ai criteri
Criteri n° 5 e n° 6 Ecolabel	Risponde ai criteri Tuttavia essendo un prodotto a base di calce è classificato come corrosivo
Permeabilità dell'acqua liquida	W6 = 1.631 kg/ (m²h0.5) Classe W1 (alta permeabilità)
Spessore del film secco	Spessore > 100 ; < 200µm (consumo =0.308 l/m² classe E3)
Granulometria	Fine Classe S1
Brillantezza	Opaco (riflettanza <10, geometria 85o) Classe G3



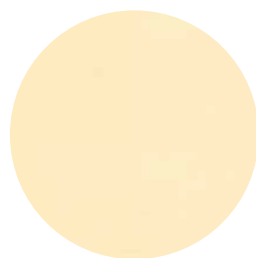
COLORI VERA CALCE



1001 - MANGO



1002 - MOONDUST



1003 - VANILLE



1004 - SIENNE



1005 - STONE



1006 - LIGHT PISTACHIO



1007 - IVORY



1008 - SAGE



1009 - AVANA



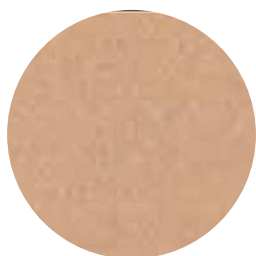
1010 - GREEN TEA



1011 - RUST



1012 - SAND



1013 - CHAMOIS



1014 - SILVER



1015 - ALOE



1016 - POWDER



1018 - BRICK



1017 - COBBLES



1019 - ROPE



1020 - HEAVENLY



1021 - NATURAL



1022 - TURTLEDOVE



1023 - PEACH



1024 - LIGHT STONE

COLORI VERA CALCE



1025 - SAND DUNE



1026 - APRICOT



1027 - SALMON



1028 - LIGHT APRICOT



1029 - ANTIQUE PINK



1030 - ECRU



1031 - STRAW



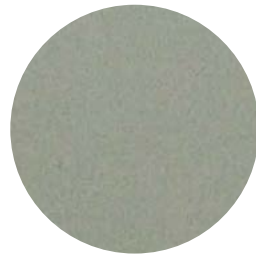
1032 - DARK PINK



1033 - TURKISH WHEAT



1034 - DESERT



1035 - MUD



1036 - CREAM



1037 - CEMENT



1038 - SEDONA



1039 - SKY



1040 - FOG



1041 - FAIENCE



1042 - COBALT



1043 - MAUVE



1044 - AMARANTH



1045 - CAMEL



1046 - SOUR CREAM



1047 - MUSTARD



1048 - GRAVEL



1049 - CINNAMON